

BEYOND, IR
MÁS ALLÁ
2026



CATÁLOGO

PLATAFORMAS



LA FUERZA
DE UN GRUPO

THE BEST SOLUTIONS
FOR LOGISTICS



TU ALIADO EN CADA KILÓMETRO



TABLA DE CONTENIDOS

- El comienzo de una nueva Era 4
- Soluciones que van más allá..... 5
- Durabilidad, Protección e Innovación6-7

- Plataforma G-130..... 8
- Laterales Abatibles 10
- Portabobinas12
- Datos Técnicos..... 14

EL COMIENZO DE UNA NUEVA ERA

Te damos la bienvenida a **Guillén Group**: la misma empresa de siempre, con una estética y filosofía totalmente renovadas.

Nuestros valores perduran: ofrecer siempre la máxima calidad, poner el foco en el cliente, cuidar la garantía y el servicio... pero es el momento de dar un nuevo paso y pensar de forma más global, con una imagen acorde a la calidad de nuestros productos y la ambición de seguir creciendo.

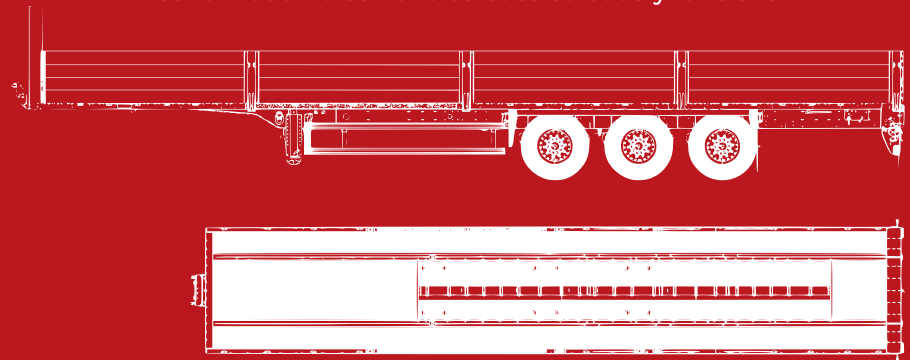
Si buscas la máxima calidad y rentabilidad para tu negocio logístico, **somos tu mejor solución.**

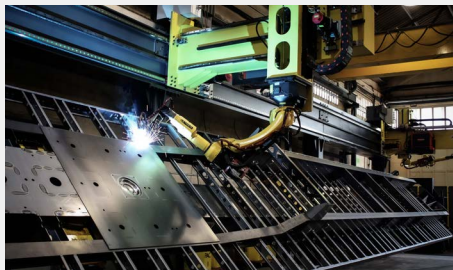


SOLUCIONES QUE VAN MÁS ALLÁ

PARÁMETROS CLAVE:

- Estructura optimizada con bastidor de acero de alta resistencia.
- Peso en vacío reducido, maximizando la carga útil.
- Alta durabilidad avalada por estudios y ensayos técnicos.
- Menor consumo de combustible gracias a su diseño eficiente.
- Capacidad para transportar cargas de gran peso con total seguridad.
- Diseño moderno con una estética cuidada y funcional.





IR MÁS ALLÁ EN DURABILIDAD

En **Guillén Group** trabajamos con **robots de soldadura de última generación**, capaces de garantizar **máxima precisión y repetibilidad** en cada unión. Esta tecnología avanzada se combina con la experiencia de nuestros **soldadores altamente cualificados**, que supervisan cada proceso para asegurar un acabado impecable.

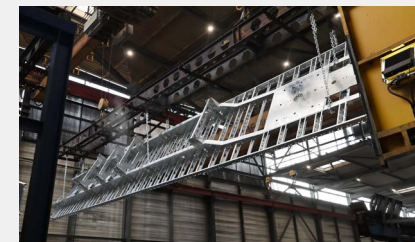
Además, la lona G-130 está basada en una moderna tecnología, desarrollada para ofrecer **mayor resistencia, fiabilidad y durabilidad** en el uso diario. Una solución pensada para responder a las exigencias reales del transporte actual.

Conocemos de primera mano los desafíos del sector. Por eso, apostamos por procesos innovadores y materiales de alto nivel que refuerzan la **calidad estructural del semirremolque** y aportan un mayor valor a nuestros clientes.

GALVANIZADO EN CALIENTE PROTECCIÓN

En nuestros chasis utilizamos el **galvanizado en caliente** como método de protección anticorrosiva. Este proceso garantiza un **recubrimiento uniforme**, incluso en las zonas más difíciles, ofreciendo una protección total **frente a la corrosión**.

El resultado son chasis con una **mayor durabilidad, resistencia y fiabilidad**, preparados para trabajar en las condiciones más exigentes.






INVESTIGACIÓN Y DESARROLLO INNOVACIÓN

En **Guillén Group**, la **calidad y la seguridad** son pilares fundamentales de nuestra forma de trabajar. Nuestro enfoque en **ingeniería, desarrollo y mejora continua** nos permite ofrecer soluciones fiables, eficientes y preparadas para responder a las exigencias reales del transporte actual.

Contamos con un **equipo técnico altamente especializado** y con procesos de diseño y validación avanzados, donde cada producto es desarrollado y optimizado mediante **ensayos, cálculos y controles exhaustivos**. Este enfoque basado en datos nos permite introducir **soluciones innovadoras**, mejorar continuamente los chasis y las **superestructuras**, y mantener estructuras robustas sin renunciar a diseños eficientes y optimizados en peso.

ENSAYOS Y PRUEBAS

- Pruebas de resistencia del piso.
- Medición de cargas y reparto en todos los ejes.
- Medición de masa propia.
- Ensayos de frenado en vacío y a carga máxima.
- Medición y verificación de parachoques delantero y trasero.
- Pruebas de esfuerzo del chasis.
- Ensayos de resistencia estructural del chasis.
- Cálculos estructurales mediante método FEM.
- Test de Fatiga:  Durability Test[®]

PLATAFORMA G-130

La G130 es la plataforma que une robustez, equilibrio y adaptabilidad, creada para garantizar un rendimiento constante en todo tipo de operaciones de carga.

VER MÁS



DURABILIDAD Y GARANTÍA

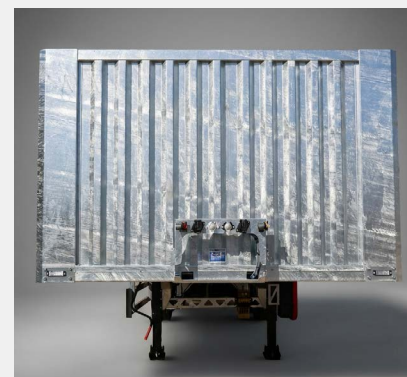
Chasis galvanizado en caliente garantía 10 años*.

Uso de componentes de primeras marcas, seguridad y garantía de servicio asistencia post-venta europea.

Demostrada alta resistencia y conservación de nuestros vehículos en zonas con climatología extrema (países escandinavos).

La empresa se reserva el derecho de modificar cualquier dato técnico de esta información sin previo aviso. Las fotografías pueden contener accesorios o extras por lo que no pueden determinarse como un vehículo estándar.

Según términos y condiciones tratamientos superficiales GDI, S.L.U.



Frontal Cahapa Gracada *Opcional*



Twistlock *Opcional*

PLATAFORMA

CHASIS

- Acero de alto límite elástico y gran resistencia mecánica.
- Cuello rebajado 115 mm (ISO 1726).
- Bandas laterales Multi-Lock para amarre (hasta 2 t).
- Travesaños tipo Z reforzados; mayor estabilidad y resistencia.
- Refuerzo trasero para entrada de carretillas.
- Placa reflectante de vehículo largo y escalera escamoteable.
- Paragolpes trasero de aluminio (Reglamento CEPE/ONU 58R03).
- Protección lateral basculante (Reglamento CEPE/ONU 73R01).

EJES

- 3 ejes SAF B9-22 Intradisc de 9 t con suspensión neumática SAF-HOLLAND.
- Frenos de disco Ø430 mm.
- Separación entre ejes: 1.310 mm.
- Ancho de vía: 2.040 mm.
- Bombeo ET-120.
- Elevador neumático bilateral en 1er eje.
- Bajada automática según carga.

FRENOS

- Pinzas HALDEX (CEPE/ONU 13R11).
- Válvula niveladora 5 posiciones con Reset automático.
- Sistema EBS 2S/2M + ayuda antivuelco (RSS).
- Conexión ISO 7638.
- Freno de estacionamiento por actuadores de muelle (doble membrana).
- Calderines de 120 L totales con toma para ITV.

NEUMÁTICOS

- Neumáticos 385/65 R22'5 según reglamento UE 458/2011 sobre llanta de Acero ET-120 y tapones de rosca con logotipo.

INSTALACIÓN ELÉCTRICA

- Sistema 24V con pilotos LED (ECE R48.06).
- Homologación ADR (CEPE/ONU 105R06).
- Conexiones: 7 polos (ISO 1185), 7 polos adicionales (ISO 3731) y 15 polos (ISO 12098).

GUARDABARRROS

- Guardabarros de plástico con faldillas anti-spray.
- Faldones con logotipo Guillén (Reglamento UE 109/2011).

PIES DE APOYO

- Pies de apoyo marca SAF acero PC20, con capacidad de elevación de carga de 24Tn. Doble velocidad de elevación.

PISO

- Tablero finlandés 100% abedul contrachapado 30 mm.
- Perfil omega de aluminio.
- Soporta eje de carretilla 8.100 kg (ENV 1995-1-1).
- Resistencia DIN EN 283.
- Coeficiente antideslizante 0.3 µ (DIN 51130).
- Sellado impermeable y estanqueidad garantizada

CARROCERÍA

- Homologación EN-12642 Código XL.
- Carga neta: 27.000 kg.

ELEVACIÓN

- Altura lateral: 2.613 mm.
- Altura interior paletizable: 2.750 mm.
- Altura circulación: 2.900 mm.
- Elevación bilateral manual (500 mm recorrido).

FRONTAL

- Atornillado al chasis con pilares reforzados.
- Refuerzo frontal 1.220 mm.
- Panel aluminio con tensores integrados.
- 2 anillas interiores de 2 t (EN-12642 XL).

LATERAL

- 3 pilares correderos telescópicos reforzados.
- Lona ADR ignífuga (ISO 3795 / DIN 75200).
- Tensores con manivela integrada.
- Pértiga para techo y retenedor de puerta.

TRASERA

- Pilares galvanizados reforzados.
- Puertas aluminio tipo libro con 4 bisagras y 2 cierres por hoja.

TECHO

- Techo corredero reforzado (ambos sentidos).
- Manejo desde el suelo.
- Travesía trasera multiposición (4 alturas de 50 mm).

OPCIONALES INCLUIDOS

- Cajón herramientas termoplástico de 800mm. + bidón agua 25 litros termoplástico (Trasera Derecha)
- Soporte rueda cesta simple.
- 1 Calzo + Soporte de plástico.
- Sistema electrónico de monitorización de la presión y temperatura de los neumáticos (T.P.M.S) según el Reglamento 141, excluido el neumático de repuesto.
- 4 Topes traseros metálicos de 240m.
- Cajón porta extintor termoplástico en frontal (extintor no incluido).
- 24 tablas tipo barrerillas.



Llantas Aluminio *Opcional*



Luces Estroboscópicas *Opcional*

PLATAFORMA LATERALES ABATIBLES

La plataforma G-130 con laterales abatibles ofrece una estructura sólida y ligera que facilita la maniobrabilidad sin sacrificar su resistencia.

[VER MÁS](#)

DURABILIDAD Y GARANTÍA

Chasis galvanizado en caliente garantía 10 años*.

Uso de componentes de primeras marcas, seguridad y garantía de servicio asistencia post-venta europea.

Demostrada alta resistencia y conservación de nuestros vehículos en zonas con climatología extrema (países escandinavos).

Según términos y condiciones tratamientos superficiales GDI, S.L.U.

La empresa se reserva el derecho de modificar cualquier dato técnico de esta información sin previo aviso. Las fotografías pueden contener accesorios o extras por lo que no pueden determinarse como un vehículo estándar.



Vista trasera plataforma



Rodillos Portuarios *Opcional*



Luces estroboscópicas *Opcional*

Tir

PLATAFORMA

CHASIS

- Fabricación en acero de alto límite elástico con elevadas propiedades mecánicas.
- Chasis reforzado con arriostramiento Heavy Duty.
- Cuello rebajado de 115mm. según ISO 1726.
- Travesaños tipo Z aligerados, montados a 390mm. de separación aproximada entre centros lo que le confiere mayor estabilidad y resistencia. Travesaños de la parte trasera (1.600mm.) montados a 265mm. para reforzar la zona de entrada de las carretillas al vehículo.
- Placa reflectante vehículo largo y escalera escamoteable para acceso al interior.
- Paragolpes trasero fijo de aluminio con soportes atornillados al chasis. según Reglamento CEPE/ONU 58R03.
- Protección lateral basculante según Reglamento CEPE/ONU 73R01.

EJES

- 3 Ejes SAF B9-22 Intradisc de 9Tn. de capacidad y suspensión neumática SAF-HOLLAND.
- Freno de disco Ø430mm.
- Separación entre ejes 1.310mm.
- Ancho de vía 2.040mm. y Bombeo ET-120.

FRENOS

- Pinzas de freno marca: Haldex. Según CEPE/ONU 13R11.
- Válvula niveladora 5 posiciones (sube-baja) con función Reset to Ride (Auto Reset)
- Sistema Control EBS Estandar 2S/2M con protección descarga-súbita. + Sistema ayuda contra el vuelco (RSS)
- Conexión EBS mediante ISO 7638 y suministro de corriente a través de la luz de stop. para inspección ITV.
- Calderines aire de acero de 60 litros, capacidad total 120 litros y toma de presión para inspección ITV.

NEUMÁTICOS

- Neumáticos 385/65 R22'5 según reglamento UE 458/2011 sobre llanta de Acero ET-120 y tapones de rosca con logotipo.

INSTALACIÓN ELÉCTRICA

- Instalación eléctrica de 24V con pilotos traseros multifunción LED. Según Reglamento ECE R48.06.
- Gálibos de posición, laterales y de matrícula LED.
- Instalación eléctrica homologada para A.D.R. según Reglamento CEPE/ONU 105R06.
- Enchufes: 7 polos-24N (ISO 1185), 7 polos-24S (ISO 3731, funciones adicionales) y 15 polos (ISO 12098).

GUARDABARRROS

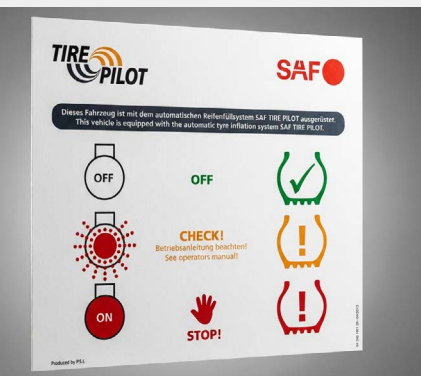
- Guardabarros de plástico Redondos independientes.
- Faldilla anti-spray en guardabarros con logotipo Guillén según Reglamento UE 109/2011.
- Faldón en paragolpes trasero con logotipo Guillén.

PIES DE APOYO

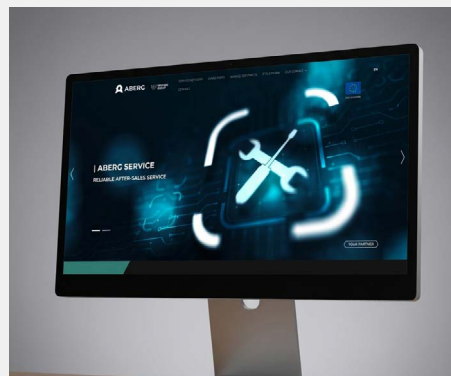
- Pies de apoyo marca SAF acero PC20, con capacidad de elevación de carga de 24Tn. Doble velocidad de elevación.

OPCIONALES INCLUIDOS

- 26 Anillas estiba de 3 toneladas (13 por lado).
- Cajón herramientas termoplástico de 800mm. + bidón agua 25 litros termoplástico (Trasera Derecha)
- Soporte de rueda tipo cesta simple (Centro Derecha)
- 2 Topes traseros metálicos de 330mm. + 2 Topes traseros metálicos de 240mm.
- 1 Calzo + Soporte de plástico.
- Sistema electrónico de monitorización de la presión y temperatura de los neumáticos (T.P.M.S) según el Reglamento 141, excluido el neumático de repuesto.
- Pletina de refuerzo de 120mm



Tire Pilot *Opcionales*



Telematics *Opcional*



Foco marcha atrás *Opcional*

PLATAFORMA PORTABOBINAS

La G-130 Portabobinas está diseñada para combinar fuerza, estabilidad y precisión, ofreciendo el soporte ideal para el transporte seguro y eficiente de bobinas.

VER MÁS



DURABILIDAD Y GARANTÍA

Chasis galvanizado en caliente garantía 10 años*.

Uso de componentes de primeras marcas, seguridad y garantía de servicio asistencia post-venta europea.

Demostrada alta resistencia y conservación de nuestros vehículos en zonas con climatología extrema (países escandinavos).

La empresa se reserva el derecho de modificar cualquier dato técnico de esta información sin previo aviso. Las fotografías pueden contener accesorios o extras por lo que no pueden determinarse como un vehículo estándar.

Según términos y condiciones tratamientos superficiales GDI, S.L.U.



Cajón Aluminio *Opcional*



Twistlock *Opcional*

PLATAFORMA

CHASIS

- Fabricación en acero de alto límite elástico con elevadas propiedades mecánicas.
- Chasis reforzado con arriostramineto Heavy Duty.
- Cuello rebajado de 115mm. según ISO 1726.
- Cunas porta-bobinas de 8.072mm. longitud con bajantes en ángulo de 30°.
- Apto para el transporte de bobinas comprendidas entre Ø900mm. y Ø2.000mm. neto incluido embalaje.
- Bajantes laterales de la cuna de tablero finlandés 100% Abedul de 28mm. de espesor.
- 6 pares de casquillos para estacas topes de bobinas de 80x80mm.
- 16 tapas de cunas de 500mm. fabricadas en tablero finlandés 100% Abedul de 30mm. de espesor y con refuerzos metálicos inferiores. (peso tapa < 27 kilos)
- 2 juegos de estacas de aluminio de 80x80x4mm. y 1.200mm. de longitud.
- Bandas laterales con Multi-Lock, capacidad máxima de tensado de 2Tn.
- Chapa trasera protección piso para muelles de carga, integrada en chasis.
- Travesaños tipo Z aligerados, montados a 390mm. de separación aproximada entre centros lo que le confiere mayor estabilidad y resistencia. Travesaños de la parte trasera (1.600mm.) montados a 265mm. para reforzar la zona de entrada de las carretillas al vehículo.
- Placa reflectante vehículo largo y escalera escamoteable para acceso al interior.
- Paragolpes trasero fijo de aluminio con soportes atornillados al chasis. según Reglamento CEPE/ONU 58R03.
- Protección lateral basculante según Reglamento CEPE/ONU 73R01.

EJES

- 3 ejes SAF B9-22 Intradisc de 9 t con suspensión neumática SAF-HOLLAND.
- Frenos de disco Ø430 mm.
- Separación entre ejes: 1.310 mm.
- Ancho de vía: 2.040 mm.
- Bombeo ET-120.
- Elevador neumático bilateral en 1er eje.
- Bajada automática según carga.

FRENOS

- Pinzas HALDEX (CEPE/ONU 13R11).
- Válvula niveladora 5 posiciones con Reset automático.
- Sistema EBS 2S/2M + ayuda antivuelco (RSS).
- Conexión ISO 7638.
- Freno de estacionamiento por actuadores de muelle (doble membrana).
- Calderines de 120 L totales con toma para ITV.



Anticilisa con opcional aluminio



Caballote recto *Opcionales*



Caballote Inclinaos *Opcionales*

INSTALACIÓN ELÉCTRICA

- Sistema 24V con pilotos LED (ECE R48.06).
- Homologación ADR (CEPE/ONU 105R06).
- Conexiones: 7 polos (ISO 1185), 7 polos adicionales (ISO 3731) y 15 polos (ISO 12098).

GUARDABARRROS

- Guardabarros de plástico con faldillas anti-spray.
- Faldones con logotipo Guillén (Reglamento UE 109/2011).

PIES DE APOYO

- Pies de apoyo marca SAF acero PC20, con capacidad de elevación de carga de 24Tn. Doble velocidad de elevación.

PISO

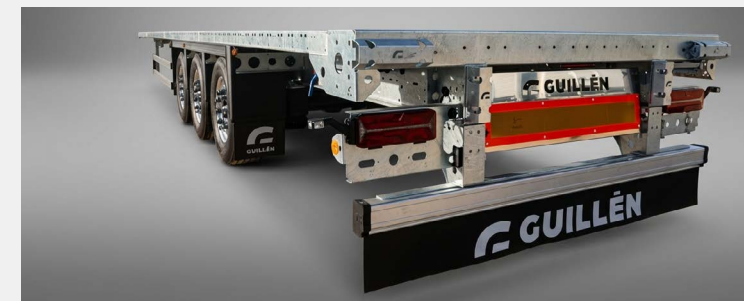
- Tablero finlandés 100% abedul contrachapado 30 mm.
- Perfil omega de aluminio.
- Soporta eje de carretilla 8.100 kg (ENV 1995-1-1).
- Resistencia DIN EN 283.
- Coeficiente antideslizante 0.3 µ (DIN 51130).
- Sellado impermeable y estanqueidad garantizada

NEUMÁTICOS

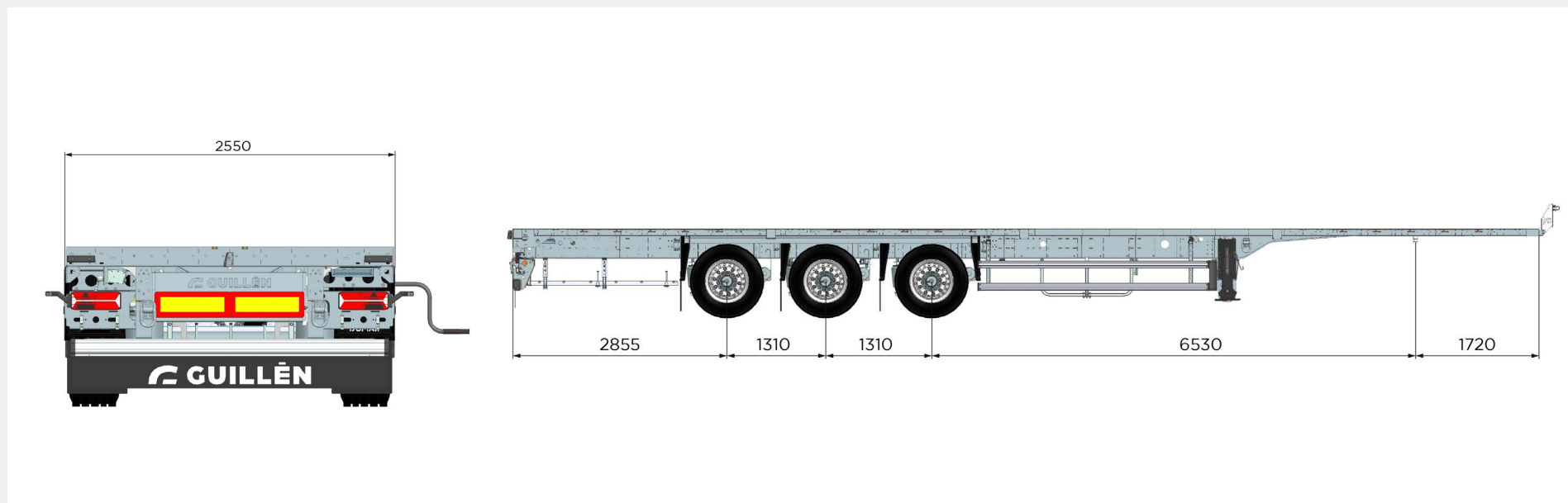
- Neumáticos 385/65 R22'5 según reglamento UE 458/2011 sobre llanta de Acero ET-120 y tapones de rosca con logotipo.

OPCIONALES INCLUIDOS

- Soporte de rueda tipo cesta simple (Centro Derecha)
- 2 Topes traseros metálicos de 330mm. + 2 Topes traseros metálicos de 240mm.
- 1 Calzo + Soporte de plástico.
- Sistema electrónico de monitorización de la presión y temperatura de los neumáticos (T.P.M.S) según el Reglamento 141, excluido el neumático de repuesto.



Paragolpe trasero elevable



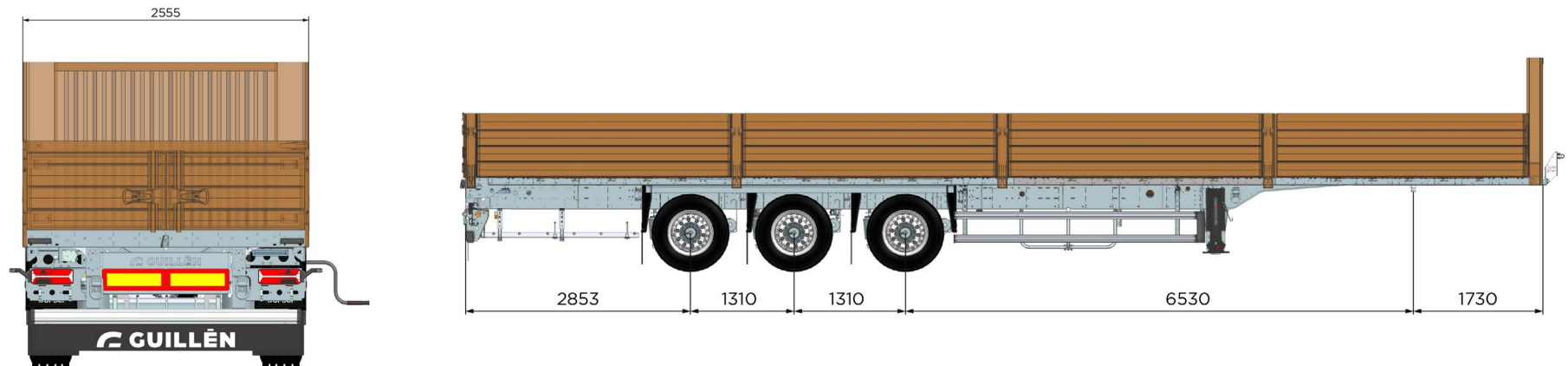
PLATAFORMA G-130

ESPECIFICACIONES TÉCNICAS

Masa máx. King-pin	14.000/14.000 Kg
Masa máx. grupo ejes	24.000/27.000 Kg
Masa máx. total	38.000/41.000 Kg

Altura 5ª rueda	1.200 mm
Ancho Máx	2.550 mm
Longitud máx. interior	13.620 mm
Altura vehículo	1.324 mm

Según reglamento UE 1230/2012



PLATAFORMA TIR

ESPECIFICACIONES TÉCNICAS

Masa máx. King-pin	14.000/14.000 Kg
Masa máx. grupo ejes	24.000/27.000 Kg
Masa máx. total	38.000/41.000 Kg

Altura 5ª rueda	1.200 mm
Ancho máx	2.550 mm
Longitud Máx. interior	13.620 mm
Altura vehículo. interior	1.324 mm
Altura Vehículo	1.315 mm

Según reglamento UE 1230/2012

WEB GUILLÉN



Procesos de producción y
materiales respetuosos
con el medio ambiente.



LA FUERZA
DE UN GRUPO

THE BEST SOLUTIONS
FOR LOGISTICS

BEYOND, IR
MÁS ALLÁ

 **GUILLÉN** GROUP
Member of  **WIELTON**
GROUP

 **GUILLÉN** **G-Rental**
SEMIRREMOLQUES Powered by  **GUILLÉN** GROUP

Calle Censal, 25 - Polígono Industrial Norte - 46230 Alginet (Valencia)
T +34 961 750 964 - info@guillen-group.com

guillen-group.com

NUESTRO LEMA

“Beyond, ir Más Allá”