

CATÁLOGO **LONA**  
**G-130**

BEYOND, IR  
MÁS ALLÁ  
**2026**



LA FUERZA  
DE UN GRUPO

THE BEST SOLUTIONS  
FOR LOGISTICS



# TU ALIADO EN CADA KILÓMETRO



## TABLA DE CONTENIDOS

- El comienzo de una nueva Era ..... 4
- Soluciones que van más allá..... 5
- Durabilidad, Protección e Innovación ..... 6-7
- Lona G-130 ..... 8
- Portabobinas ..... 13
- Aero ..... 14
- Carga Automática ..... 15
  
- Techo Elevable ..... 16
- Datos técnicos..... 17-21

## EL COMIENZO DE UNA NUEVA ERA

Te damos la bienvenida a **Guillén Group**: la misma empresa de siempre, con una estética y filosofía totalmente renovadas.

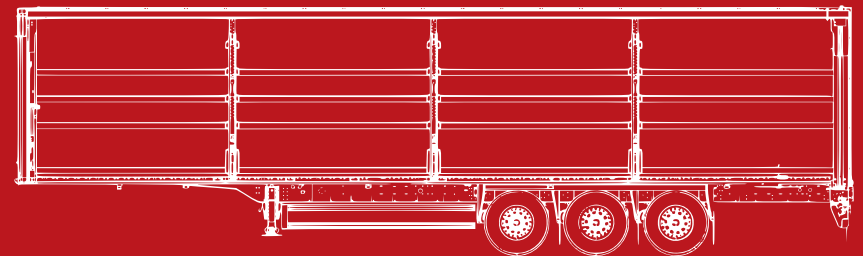
Nuestros valores perduran: ofrecer siempre la máxima calidad, poner el foco en el cliente, cuidar la garantía y el servicio... pero es el momento de dar un nuevo paso y pensar de forma más global, con una imagen acorde a la calidad de nuestros productos y la ambición de seguir creciendo.

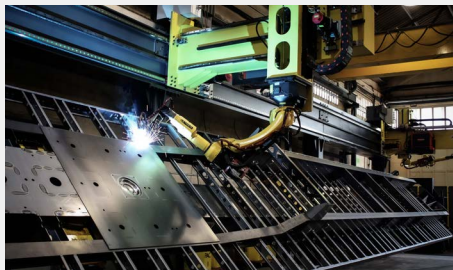
Si buscas la máxima calidad y rentabilidad para tu negocio logístico, **somos tu mejor solución.**

# SOLUCIONES QUE VAN MÁS ALLÁ

## PARÁMETROS CLAVE:

- Estructura optimizada con bastidor de acero de alta resistencia.
- Peso en vacío reducido, maximizando la carga útil.
- Alta durabilidad avalada por estudios y ensayos técnicos.
- Menor consumo de combustible gracias a su diseño eficiente.
- Capacidad para transportar cargas de gran peso con total seguridad.
- Diseño moderno con una estética cuidada y funcional.





## IR MÁS ALLÁ EN DURABILIDAD

En **Guillén Group** trabajamos con **robots de soldadura de última generación**, capaces de garantizar **máxima precisión y repetibilidad** en cada unión. Esta tecnología avanzada se combina con la experiencia de nuestros **soldadores altamente cualificados**, que supervisan cada proceso para asegurar un acabado impecable.

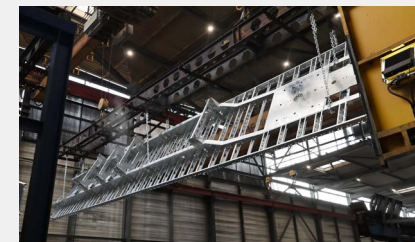
Además, la lona **G-130** está basada en una moderna tecnología, desarrollada para ofrecer **mayor resistencia, fiabilidad y durabilidad** en el uso diario. Una solución pensada para responder a las exigencias reales del transporte actual.

Conocemos de primera mano los desafíos del sector. Por eso, apostamos por procesos innovadores y materiales de alto nivel que refuerzan la **calidad estructural del semirremolque** y aportan un mayor valor a nuestros clientes.

## GALVANIZADO EN CALIENTE PROTECCIÓN

En nuestros chasis utilizamos el **galvanizado en caliente** como método de protección anticorrosiva. Este proceso garantiza un **recubrimiento uniforme**, incluso en las zonas más difíciles, ofreciendo una protección total **frente a la corrosión**.

El resultado son chasis con una **mayor durabilidad, resistencia y fiabilidad**, preparados para trabajar en las condiciones más exigentes.






## INVESTIGACIÓN Y DESARROLLO INNOVACIÓN

En **Guillén Group**, la **calidad y la seguridad** son pilares fundamentales de nuestra forma de trabajar. Nuestro enfoque en **ingeniería, desarrollo y mejora continua** nos permite ofrecer soluciones fiables, eficientes y preparadas para responder a las exigencias reales del transporte actual.

Contamos con un **equipo técnico altamente especializado** y con procesos de diseño y validación avanzados, donde cada producto es desarrollado y optimizado mediante **ensayos, cálculos y controles exhaustivos**. Este enfoque basado en datos nos permite introducir **soluciones innovadoras**, mejorar continuamente los chasis y las **superestructuras**, y mantener estructuras robustas sin renunciar a diseños eficientes y optimizados en peso.

## ENSAYOS Y PRUEBAS

- Pruebas de resistencia del piso.
- Medición de cargas y reparto en todos los ejes.
- Medición de masa propia.
- Ensayos de frenado en vacío y a carga máxima.
- Medición y verificación de parachoques delantero y trasero.
- Pruebas de esfuerzo del chasis.
- Ensayos de resistencia estructural del chasis.
- Cálculos estructurales mediante método FEM.
- Test de Fatiga:  Durability Test<sup>®</sup>



LA FUERZA  
DE UN GRUPO

THE BEST SOLUTIONS  
FOR LOGISTICS

## SEMIRREMOLQUE **LONA G-130**

La **lona G-130** pro corredera combina ligereza, resistencia y diseño inteligente para tu negocio.

[VER MÁS](#)



### VERSATILIDAD Y MODULARIDAD

Lona corredera G-130, maxi, mega, con sistemas de carga automática, alturas fijas o variables, todas con la opción **EN-12642 código XL** para una carga neta de 27.000 Kg, hasta 3.020 mm de altura.

Elementos del carrozado comunes en todas las variantes, fijados con uniones mecánicas, para fácil y rápida sustitución.

### SEGURIDAD, CERTIFICACIÓN Y CONFIANZA

Homologación tipo europeo según **2007/46/CE**.

Aseguramiento de la carga según norma **EN-12642 código XL**, Daimler 9.5., Durability test, Test resistencia frontal acorde con **Swedish Estándar SS2563**, etc.

La impecable trayectoria iniciada en 1895 avala la excelencia de nuestros productos y servicios.

## CALIDAD Y GARANTÍA

Chasis y pilares traseros galvanizados en caliente garantía 10 años. Elementos comunes carrozado bicromatados.

Chasis testado en circuito cerrado (ensayo de fatiga) y circulación real equivalente a más de **2.000.000 km.**

Uso de componentes de primeras marcas, seguridad y garantía de servicio asistencia post-venta europea.

Demostrada **alta resistencia** y conservación de nuestros vehículos en zonas con climatología extrema (países escandinavos).

\*Según términos y condiciones tratamientos superficiales GDI, S.L.U.\*

## DISEÑO Y TECNOLOGÍA

Mínima TARA, máxima resistencia (peso reducido desde 5.300 kg, Peso Técnico Máximo Autorizado 41.000 kg).

Sencillo, práctico y cómodo en la utilización por parte del usuario.

Vehículos integrados y compactos creados a partir de una sola pieza (chasis + carrozado = semirremolque) para ganar en rendimiento y precisión.

\*La empresa se reserva el derecho de modificar cualquier dato técnico de esta información sin previo aviso. Las fotografías pueden contener accesorios o extras por lo que no pueden determinarse como un vehículo estándar.\*



[1] Delantera aluminio.



[2] Tensor de lonas.



[3] Anticiclستا con opcional en aluminio.



[4] Puerta trasera aluminio.

LA FUERZA  
DE UN GRUPO

THE BEST SOLUTIONS  
FOR LOGISTICS



Doble bisagra.



Protección frontal.



Bloqueo de seguridad que asegura la carga.

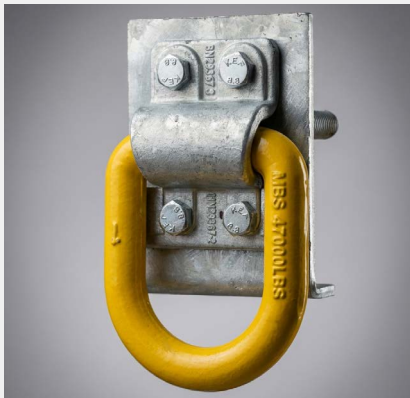


[4] Panel de control neumáticos

## OPCIONALES

# DESTACADOS

Te ofrecemos una amplia variedad de opcionales para que configures el tuyo a tu manera, adaptándolo a tus necesidades.



[1] Asa de barco.



[2] Luces Estroboscópicas.



[3] 32 Anillas.



[4] Llantas aluminio.



[5] Plataforma elevadora



LA FUERZA  
DE UN GRUPO

THE BEST SOLUTIONS  
FOR LOGISTICS

# PORTABOBINAS LONA G-130

La G-130 Pro Portabobinas combina ligereza y robustez con un sistema diseñado para mantener tus bobinas firmes y bien posicionadas durante todo el viaje.

[VER MÁS](#)



[1] Caballete inclinado opcional



[2] Protección frontal.



[3] Anilla 5Tn opcional.



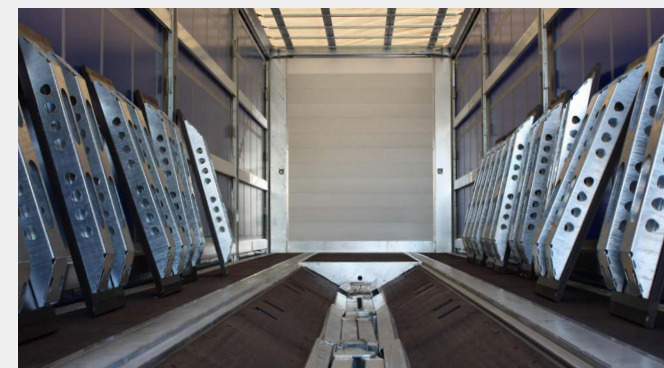
[4] Caballete recto opcional



**Estacas opcionales.**



**Piso 50% abierto y 50% cerrado.**



**Interior tapa-cunas \*abierta\*.**

# AERO LONA G-130

El G-130 Pro Aero combina ligereza y resistencia con un sistema de rodillos que facilita mover la carga hasta el fondo del semirremolque.

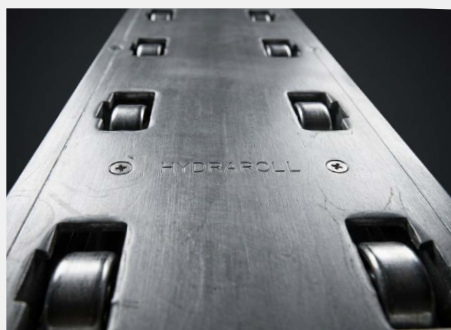
VER MÁS



Cuadro de mandos elevación neumática.



Vista interior.



Sistema de rodillos cerrados.



Sistema de rodillos abiertos.



Topes de carga aero.



## CARGA AUTOMÁTICA

# LONA G-130

La lona G-130 pro corredera combina ligereza, resistencia y diseño inteligente para tu negocio.



Control suspensión plataforma.



Pies de apoyo de aluminio.



Control carga automática.

# TECHO ELEVABLE

El techo retráctil hidráulico permite una preparación más rápida del semirremolque para la carga. Los nuevos elementos de acero que conectan el techo garantizan una alta resistencia. La apertura del techo por ambos lados aumenta la versatilidad y aplicación universal del semirremolque.

## VENTAJAS:

- Techo multifuncional y robusto.
- El techo puede elevarse en cada montante mediante un sistema hidráulico de ajuste de altura muy sencillo.
- Posibilidad de accionar el techo corredero desde el exterior del semirremolque.



Pilares ajustables variante techo.



Sistema hidráulico de elevación del techo.



NIVELES: +0mm, +50mm, +100mm, 150mm, 200mm

**DATOS TÉCNICOS****PLATAFORMA****CHASIS**

Chasis galvanizado fabricado en acero de alto límite elástico.

- Testado según Durability Test®
- M.T.M.A.= 41.000kg (Masa Técnica Máxima Admisible).

Cuello de 115 mm. según ISO 1726:1989.

- M.T.M.A.= 14.000kg (Masa Técnica Máxima Admisible).

Bandas laterales perforadas con Multi-Lock para enganche cinchas amarre carga con gancho simple o doble, capacidad máxima de tensado 2 tons.

Travesaños tipo Z aligerados, montados a 390mm. de separación aproximada entre centros lo que le confiere mayor estabilidad y resistencia. Travesaños de la parte trasera (1.600mm.) montados a 265mm. para reforzar la zona de entrada de las carretillas al vehículo.

Placa reflectante vehículo largo y escalera escamoteable para acceso al interior.

Paragolpes trasero fijo de aluminio con soportes atornillados al chasis. Según Reglamento CEPE/ONU 58R03.

Protección lateral basculante según Reglamento CEPE/ONU 73R01.

**EJES**

3 Ejes SAF B9-22 Intradisc de 9Tn. de capacidad y suspensión neumática SAF-HOLLAND.

Freno de disco Ø430mm.

Separación entre ejes 1.310mm.

Ancho de vía 2.040mm. y Bombeo ET-120.

**SISTEMA NEUMÁTICO/FRENOS**

Pinzas de freno marca: HALDEX según CEPE/ONU 13R11.

Válvula niveladora 5 posiciones (sube-baja) con función Reset to Ride (Auto Reset).

Sistema Control EBS Estandar 2S/2M + Sistema ayuda contra el vuelco (RSS) .  
Conexión EBS mediante ISO 7638 y suministro de corriente a través de la luz de stop.

Bases conexiones neumáticas y ISO 7638 estandar G130 Pro 400mm.

Freno de estacionamiento por actuadores de muelle (Doble membrana).

Calderines aire de acero de 60 litros, capacidad total 120 litros y toma de presión para inspección ITV.

**INSTALACIÓN ELÉCTRICA**

Instalación eléctrica de 24V con pilotos traseros multifunción tipo led según Reglamento ECE R48.06.

Gálambos de posición, laterales y de matrícula tipo led.

Instalación eléctrica homologada para A.D.R. según Reglamento CEPE/ONU 105R06.

Enchufes: 7 polos-24N (ISO 1185), 7 polos-24S (ISO 3731, funciones adicionales) y 15 polos (ISO 12098).

**NEUMÁTICOS**

6 x Neumáticos 385/65 R22'5 según reglamento UE 458/2011 sobre llanta de acero ET-120 y tapones de rosca con logotipo.

1 rueda de repuesto medida 385/65 R22'5, con llanta de acero.

**GUARDABARROS**

Guardabarros de plástico de aletín recto en la parte delantera rueda frontal/ trasera último eje.

Faldón en paragolpes trasero con logo Guillén.

Faldilla anti-spray en guardabarros con logos Guillén y faldón lateral según Reglamento UE 109/2011.

**PIES DE APOYO**

Pies de apoyo marca SAF, con capacidad de elevación de carga de 24Tn.

Doble velocidad de elevación.

**PISO**

Piso en tablero Finlandés 100% Abedul contrachapado de 30mm de espesor (21 chapas)

Perfil omega apoyo piso de aluminio.

Homologado para paso de eje de carretilla de 8.100 kg según ENV 1995-1-1. Resistencia según DIN EN 283.

Coefficiente de fricción de 0.3  $\mu$  según DIN 51130.

Cantos con sellado resistente al agua. Estanqueidad entre piso y chasis garantizada.

Montaje de 4 filas de rodillos carga aérea con ruedas a todo lo largo del semirremolque. 2 Seguros abatibles en banda trasera para tope pallets y 4 topes Ø 50 x 420mm. en frontal. **\*Lona G-130 Aero\***



## CARROCERÍA

### ELEVACIÓN

Carrocería elevable en altura de paso lateral de 2.663mm. y altura interior carga paletizable de 2.850mm.

Altura Interior para circular 2300mm.

Sistema de elevación bi-lateral mediante bombas manuales en pilares frontales y traseros, carrera 500mm.

### FRONTAL

Frontal atornillado a chasis con pilares reforzados de aluminio y rodapié interior de acero de alta resistencia.

Tablero de refuerzo frontal con altura de 1220mm.

Relleno frontal de Aluminio con refuerzos interiores y tensores de lona de palanca integrados.

Refuerzos frontales verticales y dos anillas interiores de 2 ton. acorde con EN-12642 código XL.

### LATERAL

3 Pilares correderos telescópicos reforzados de acero de alta resistencia con sistema de cierre por palanca y cajetines para los listones laterales de aluminio.

Lona ADR, difícilmente inflamable según ISO 3795 1989 / DIN 75200.

Tensores de lonas laterales en pilares traseros, con manivela integrada.

Pértiga para apertura de techo y retenedor para puerta abierta, en inferior del lateral.

### TRASERA

Dos Pilares traseros reforzados de acero galvanizado de alta resistencia con tensores de lona.

Puertas traseras lisas de aluminio tipo libro con refuerzos interiores, con 4 bisagras y 2 cierres ergonómicos por hoja.

Techo corredero (ambos sentidos) reforzado con arquillos transversales de acero y barras tricarriles de aluminio con sistema de manejo desde el suelo.

Carrocería regulable en altura con Travesía trasera Multi-Posición de 4 posiciones (4x50mm.).

*\*Carrocería homologada acorde a EN-12642 código XL para carga neta de 27,000 kg.\**

## EQUIPAMIENTO INCLUIDO

### PLATAFORMA

Cajón herramientas termoplástico de 800mm. + bidón agua 25 litros termoplástico (Trasera Derecha)

Soporte rueda rodillos (Centro Trasera)

1 Calzo + Soporte de plástico.

Sistema electrónico de monitorización de la presión y temperatura de los neumáticos (T.P.M.S) según el Reglamento 141, excluido el neumático de repuesto.

4 Topes traseros metálicos de 240mm.

Chasis modelo SPC-Aero, especial para el montaje de rodillos de carga aérea **\*Lona G-130 Aero\***

### CARROCERÍA

Cajón porta extintor termoplástico en frontal (extintor no incluido).

24 tablas tipo barrerillas.

## DOCUMENTACIÓN

Tarjeta ITV electrónica

Certificado de Garantía

Certificado COC (Certificate of Conformity) - N/A en caso de homologación de Serie Corta Nacional.

Certificado ECMT (certificado de conformidad de requisitos técnicos de seguridad)

Certificado ADR fabricante (mercancías peligrosas)



## PLATAFORMA CUNAS

### CHASIS

Chasis galvanizado fabricado en acero de alto límite elástico.

- Testado según  Durability Test®
- M.T.M.A.= 41.000kg (Masa Técnica Máxima Admisible).

Cuello de 115 mm. según ISO 1726:1989.

- M.T.M.A.= 14.000kg (Masa Técnica Máxima Admisible).

Distancia entre travesaños 380mm.

Cunas porta-bobinas de 8.072mm. longitud con bajantes en ángulo de 30°.

Apto para el transporte de bobinas comprendidas entre Ø900mm. y Ø2.000mm. neto incluido embalaje.

Bajantes laterales de la cuna de tablero finlandés 100% Abedul de 28mm. de espesor.

6 pares de casquillos para estacas topes de bobinas de 80x80mm.

16 tapas de cunas de 500mm. fabricadas en tablero finlandés 100% Abedul de 30mm. de espesor y con refuerzos metálicos inferiores. (peso tapa < 27 kilos)

2 juegos de estacas de aluminio de 80x80x4mm. y 1.200mm. de longitud.

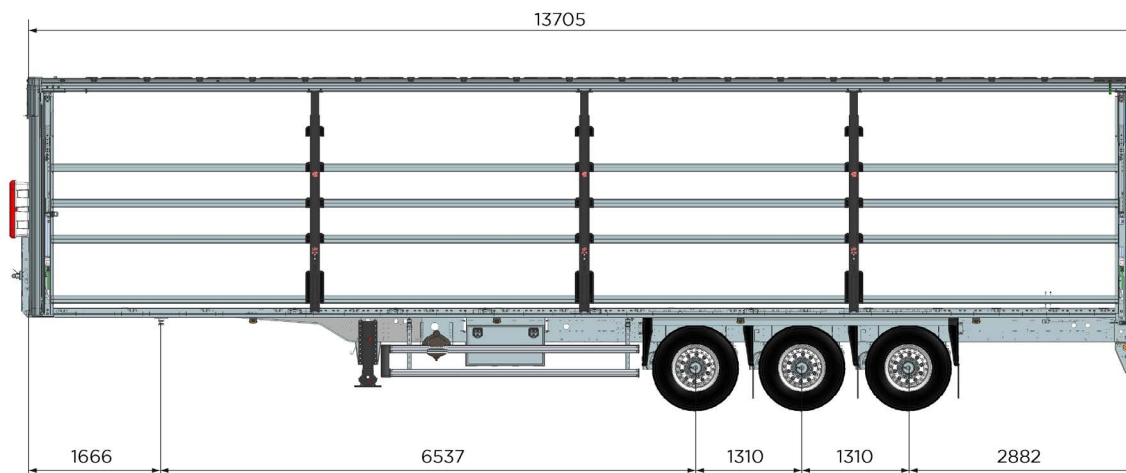
Bandas laterales perforadas con Multi-Lock, capacidad máxima de tensado de 2Tn.

Chapa trasera protección piso para muelles de carga, integrada en chasis.

Travesaños tipo Z aligerados, montados a 390mm. de separación aproximada entre centros lo que le confiere mayor estabilidad y resistencia. Travesaños de la parte trasera (1.600mm.) montados a 265mm. para reforzar la zona de entrada de las carretillas al vehículo.

Placa reflectante vehículo largo y escalera escamoteable para acceso al interior.

Protección lateral basculante según Reglamento CEPE/ONU 73R01.



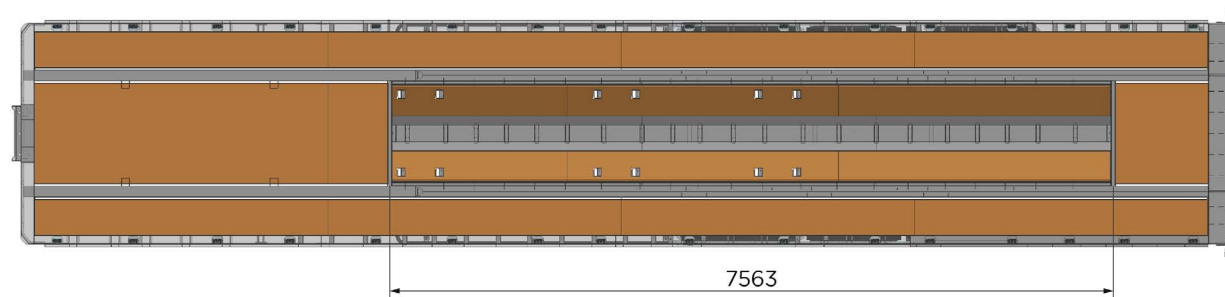
## LONA G-130

### ESPECIFICACIONES TÉCNICAS

Peso total aprox (±3%)	6.205 Kg
Masa máx. King-pin	14.000/14.000 Kg
Masa máx. grupo ejes	24.000/27.000 Kg
Masa máx. total	38.000/41.000 Kg
Carga útil (admisible/técnica)	31.795/34.795 Kg

Altura 5ª rueda	1.050/1250 mm
Ancho máx.	2.550 mm
Longitud máx. interior	13.620 mm
Altura vehículo	4.060 mm
Altura luz interior	2.800 mm

\*Según reglamento UE 1230/2012\*



## LONA G-130 CUNAS

### ESPECIFICACIONES TÉCNICAS

Peso total aprox (±3%)	6.855 Kg
Masa máx. King-pin	14.000/14.000 Kg
Masa máx. grupo ejes	24.000/27.000 Kg
Masa máx. total	38.000/41.000 Kg
Carga útil (admisible/técnica)	31.125/34.125 Kg

Altura 5ª rueda	1.050/1.250 mm
Ancho máx.	2.550 mm
Longitud máx. interior	13.620 mm
Altura vehículo	4.060 mm
Altura luz interior	2.850 mm

\*Según reglamento UE 1230/2012\*

WEB GUILLÉN



Procesos de producción y materiales respetuosos con el medio ambiente.



LA FUERZA  
DE UN GRUPO

THE BEST SOLUTIONS  
FOR LOGISTICS

BEYOND, IR  
MÁS ALLÁ

 **GUILLÉN** GROUP  
Member of  **WIELTON**  
GROUP

 **GUILLÉN** **G-Rental**  
SEMIRREMOLQUES Powered by  **GUILLÉN** GROUP

Calle Censal, 25 - Polígono Industrial Norte - 46230 Alginet (Valencia)  
T +34 961 750 964 - info@guillen-group.com

[guillen-group.com](http://guillen-group.com)

NUESTRO LEMA

“Beyond, ir Más Allá”