

CATÁLOGO **DFV**
G-130

BEYOND, IR
MÁS ALLÁ
2026



LA FUERZA
DE UN GRUPO

THE BEST SOLUTIONS
FOR LOGISTICS



TU ALIADO EN CADA
KILÓMETRO



TABLA DE CONTENIDOS

■ El comienzo de una nueva Era	4
■ Soluciones que van más allá.....	5
■ Durabilidad, Protección e Innovación	6-7
■ Furgón Estándar	8
■ Furgón Carga Automática.....	12
■ Furgón Aero.....	14
■ Furgón Doble Piso	15
■ Puerta Automática	16
■ Ficha Técnica	17

EL COMIENZO DE UNA NUEVA ERA

Te damos la bienvenida a **Guillén Group**: la misma empresa de siempre, con una estética y filosofía totalmente renovadas.

Nuestros valores perduran: ofrecer siempre la máxima calidad, poner el foco en el cliente, cuidar la garantía y el servicio... pero es el momento de dar un nuevo paso y pensar de forma más global, con una imagen acorde a la calidad de nuestros productos y la ambición de seguir creciendo.

Si buscas la máxima calidad y rentabilidad para tu negocio logístico, **somos tu mejor solución.**

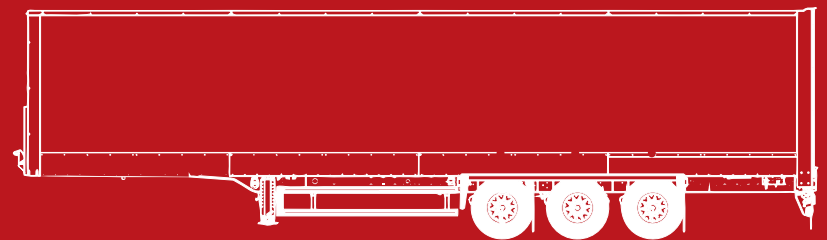


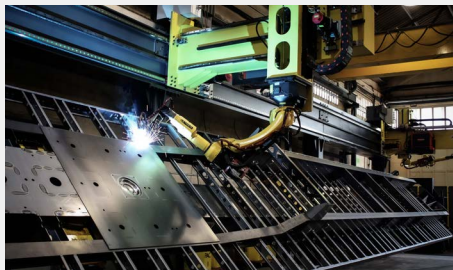


SOLUCIONES QUE VAN **MÁS ALLÁ**

PARÁMETROS CLAVE:

- Estructura optimizada con bastidor de acero de alta resistencia.
- Peso en vacío reducido, maximizando la carga útil.
- Alta durabilidad avalada por estudios y ensayos técnicos.
- Menor consumo de combustible gracias a su diseño eficiente.
- Capacidad para transportar cargas de gran peso con total seguridad.
- Diseño moderno con una estética cuidada y funcional.





IR MÁS ALLÁ EN DURABILIDAD

En **Guillén Group** trabajamos con **robots de soldadura de última generación**, capaces de garantizar **máxima precisión y repetibilidad** en cada unión. Esta tecnología avanzada se combina con la experiencia de nuestros **soldadores altamente cualificados**, que supervisan cada proceso para asegurar un acabado impecable.

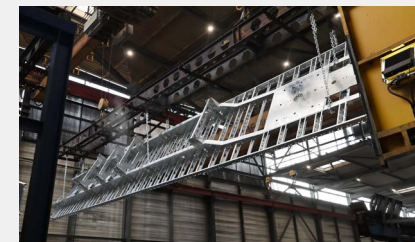
Además, la lona **G-130** está basada en una moderna tecnología, desarrollada para ofrecer **mayor resistencia, fiabilidad y durabilidad** en el uso diario. Una solución pensada para responder a las exigencias reales del transporte actual.

Conocemos de primera mano los desafíos del sector. Por eso, apostamos por procesos innovadores y materiales de alto nivel que refuerzan la **calidad estructural del semirremolque** y aportan un mayor valor a nuestros clientes.

GALVANIZADO EN CALIENTE PROTECCIÓN

En nuestros chasis utilizamos el **galvanizado en caliente** como método de protección anticorrosiva. Este proceso garantiza un **recubrimiento uniforme**, incluso en las zonas más difíciles, ofreciendo una protección total **frente a la corrosión**.

El resultado son chasis con una **mayor durabilidad, resistencia y fiabilidad**, preparados para trabajar en las condiciones más exigentes.






INVESTIGACIÓN Y DESARROLLO INNOVACIÓN

En **Guillén Group**, la **calidad y la seguridad** son pilares fundamentales de nuestra forma de trabajar. Nuestro enfoque en **ingeniería, desarrollo y mejora continua** nos permite ofrecer soluciones fiables, eficientes y preparadas para responder a las exigencias reales del transporte actual.

Contamos con un **equipo técnico altamente especializado** y con procesos de diseño y validación avanzados, donde cada producto es desarrollado y optimizado mediante **ensayos, cálculos y controles exhaustivos**. Este enfoque basado en datos nos permite introducir **soluciones innovadoras**, mejorar continuamente los chasis y las **superestructuras**, y mantener estructuras robustas sin renunciar a diseños eficientes y optimizados en peso.

ENSAYOS Y PRUEBAS

- Pruebas de resistencia del piso.
- Medición de cargas y reparto en todos los ejes.
- Medición de masa propia.
- Ensayos de frenado en vacío y a carga máxima.
- Medición y verificación de parachoques delantero y trasero.
- Pruebas de esfuerzo del chasis.
- Ensayos de resistencia estructural del chasis.
- Cálculos estructurales mediante método FEM.
- Test de Fatiga:  Durability Test[®]



LA FUERZA
DE UN GRUPO

THE BEST SOLUTIONS
FOR LOGISTICS

ESTÁNDAR FURGÓN

Un furgón pensado para durar. Su estructura sólida y ligera garantiza un rendimiento fiable sin sacrificar la facilidad de uso ni la maniobrabilidad.

VER MÁS



VERSATILIDAD Y MODULARIDAD

Furgón estándar, maxi, mega, transporte de ropa colgada, metálico chapa grecada. Puerta trasera de libro o persiana. Todas con la opción EN-12642 código XL para una carga neta de 27.000 Kg, hasta 3.020 mm de altura. Máximo número de elementos comunes del carrozado en todas las variantes, fijados con uniones mecánicas, para fácil y rápida sustitución.

Elementos del carrozado comunes en todas las variantes, fijados con uniones mecánicas, para fácil y rápida sustitución.

SEGURIDAD, CERTIFICACIÓN Y CONFIANZA

Homologación tipo europeo según **2007/46/CE**.

Aseguramiento de la carga según norma **EN-12642 código XL**, Daimler 9.5., Durability test, Test resistencia frontal acorde con **Swedish Estándar SS2563**, etc.

G.L.S.S. (Guillén Load Security System) Sistema patentado de cierre con opción de aviso telemático en caso de apertura.

La impecable trayectoria iniciada en 1895 avala la excelencia de nuestros productos y servicios.



CALIDAD Y GARANTÍA

Chasis y pilares traseros galvanizados en caliente garantía 10 años. Elementos comunes carrozado bicromatados.

Chasis testado en circuito cerrado (ensayo de fatiga) y circulación real equivalente a más de **2.000.000 km.**

Uso de componentes de primeras marcas, seguridad y garantía de servicio asistencia post-venta europea.

Demostrada **alta resistencia** y conservación de nuestros vehículos en zonas con climatología extrema (países escandinavos).

Según términos y condiciones tratamientos superficiales GDI, S.L.U.

La empresa se reserva el derecho de modificar cualquier dato técnico de esta información sin previo aviso. Las fotografías pueden contener accesorios o extras por lo que no pueden determinarse como un vehículo estándar.

DISEÑO Y TECNOLOGÍA

Mínima TARA, máxima resistencia (peso reducido desde 7.130 kg, Peso Técnico Máximo Autorizado 41000 kg).

Sencillo, práctico y cómodo en la utilización por parte del usuario.

Vehículos integrados y compactos creados a partir de una sola pieza (chasis + carrozado = semirremolque) para ganar en rendimiento y precisión.

Mínima TARA, máxima resistencia (peso reducido desde 7.130 kg, Peso Técnico Máximo Autorizado 41000 kg).

Sencillo, práctico y cómodo en la utilización por parte del usuario.

Vehículos integrados y compactos creados a partir de una sola pieza (chasis + carrozado = semirremolque) para ganar en rendimiento y precisión.



Conexiones neumáticas



Elevador eje.



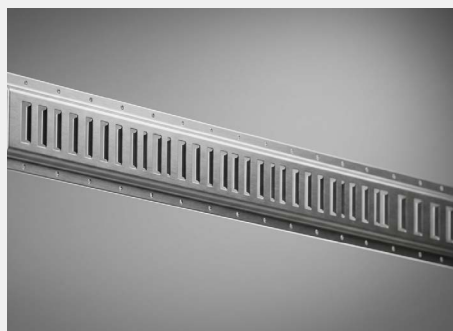
Anticiclista con opcional en aluminio.



Bidón Agua



Topes traseros metálicos (Opcional).



Guías de amarre (Opcionales).



Cierres Fremeos (Opcional).

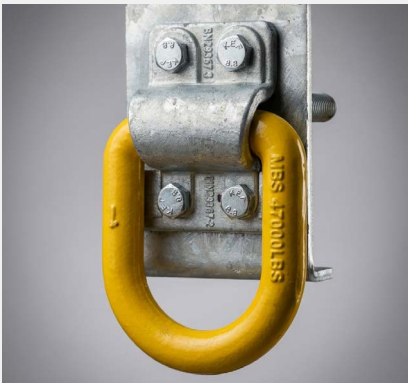


Panel de control neumáticos.

OPCIONALES

DESTACADOS

Te ofrecemos una amplia variedad de opcionales para que configures el tuyo a tu manera, adaptándolo a tus necesidades.



[1] Asa de barco.



[2] Luces Estroboscópicas.



[3] Foco marcha atrás



[4] Rodillos portuarios.



[5] Llantas aluminio.



[6] Plataforma elevadora.



LA FUERZA
DE UN GRUPO

THE BEST SOLUTIONS
FOR LOGISTICS

CARGA AUTOMÁTICA FURGÓN

El furgón con carga automática está diseñado para hacerte la vida más fácil. Su sistema optimiza el tiempo de carga y descarga, reduciendo esfuerzos y aumentando la productividad.

[VER MÁS](#)



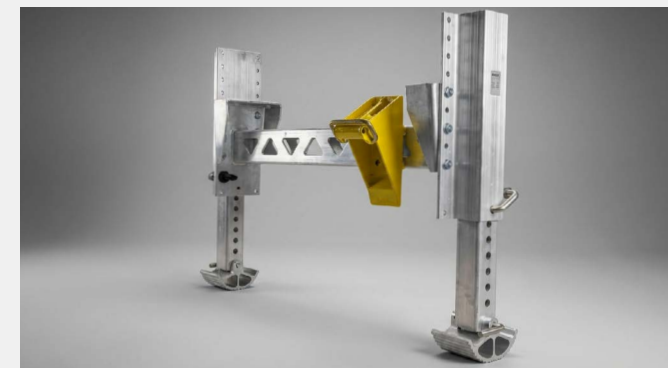
Vista interior con carga *Europalet*



Motor sistema carga automática



Control suspensión plataforma



Pies de apoyo de aluminio



Control carga automática

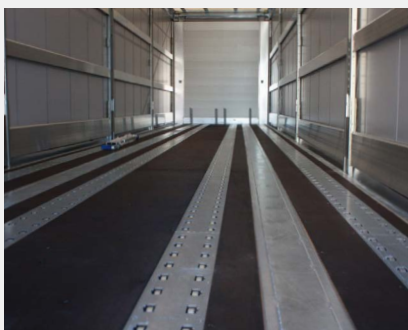
AERO FURGÓN

El furgón aero está diseñado para mover tu mercancía de forma rápida y sencilla gracias a su sistema de rodillos empotrados en la base de la plataforma.

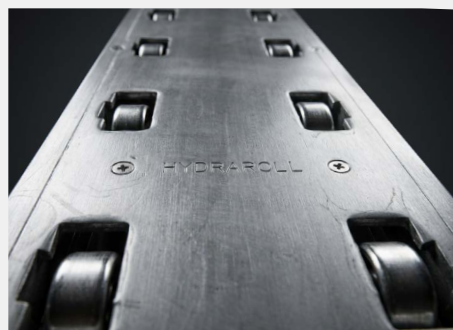
VER MÁS



Cuadro de mandos elevación neumática.



Vista interior.



Sistema de rodillos cerrados.



Sistema de rodillos abiertos.



Pletina tope.





DOBLE PISO FURGÓN

El furgón de doble piso está diseñado para duplicar el espacio de carga, permitiendo el almacenamiento seguro tanto en el nivel superior como en el inferior.



Interior doble piso.



Piso 50% abierto y 50% cerrado.

LA FUERZA
DE UN GRUPO

THE BEST SOLUTIONS
FOR LOGISTICS

PUERTA APERTURA AUTOMÁTICA

Puerta trasera automática de accionamiento eléctrico a 24 V, integrada en la instalación del vehículo. Sistema de apertura y cierre controlado mediante pulsador, con funcionamiento progresivo y estable. Incorpora dispositivos de seguridad antiplastamiento, detección de obstáculos y sistema de desbloqueo manual de emergencia.

Conjunto diseñado para garantizar una elevada estanqueidad gracias al sellado perimetral, alta resistencia estructural y fiabilidad en condiciones de uso intensivo, con un mantenimiento reducido.



**DATOS TÉCNICOS****PLATAFORMA****CHASIS**

Fabricación en acero de alto límite elástico con elevadas propiedades mecánicas.

Cuello rebajado de 115mm. según ISO 1726. Travesaños tipo Z aligerados. Zona trasera reforzada para la entrada de carretillas elevadoras. Placa reflectante vehículo largo y escalera escamoteable para acceso al interior.

Paragolpes trasero fijo de aluminio con soportes atornillados al chasis. según Reglamento CEPE/ONU 58R03. Protección lateral basculante según Reglamento CEPE/ONU 73R01.

EJES

3 Ejes SAF B9-22 Intradisc de 9Tn. de capacidad y suspensión neumática SAF-HOLLAND. Freno de disco Ø430mm. Distancia entre ejes 1310mm. Ancho de vía 2040mm. y Bombeo ET-12

SISTEMA NEUMÁTICO/FRENOS

Pinzas de freno marca: HALDEX según CEPE/ONU 13R11.

Válvula niveladora 5 posiciones (sube-baja) con función Reset to Ride (Auto Reset).

Sistema Control EBS Estandar 2S/2M + Sistema ayuda contra el vuelco (RSS) .

Conexión EBS mediante ISO 7638 y suministro de corriente a través de la luz de stop.

Bases conexiones neumáticas y ISO 7638 estandar G130 Pro 400mm.

Freno de estacionamiento por actuadores de muelle (Doble membrana).

Calderines aire de acero de 60 litros, capacidad total 120 litros y toma de presión para inspección ITV.

ELEVADOR EJE

Elevador neumático bi-lateral montado en eje delantero (1er eje), conectado al EBS con bajada automática en función de la carga. Accionamiento a través del pedal de freno de la tractora.

Si se elige exclusivamente el elevador en el eje delantero no se cumple la circunferencia de giro, siendo el elevador de uso exclusivo para ayuda al arranque. No esta permitida la circulación con el eje elevable.

INSTALACIÓN ELÉCTRICA

Instalación eléctrica de 24V con pilotos traseros multifunción tipo led según Reglamento ECE R48.06.

Gálíbos de posición, laterales y de matrícula tipo led.

Instalación eléctrica homologada para A.D.R. según Reglamento CEPE/ONU 105R06.

Enchufes: 7 polos-24N (ISO 1185), 7 polos-24S (ISO 3731, funciones adicionales) y 15 polos (ISO 12098).

NEUMÁTICOS

6 neumáticos Premium , medida 385/65 R22'5, según Reglamento EU 458/2011.

Llantas de acero con bombeo ET-120 y tapones cubre tornillos con logo. 1 rueda de repuesto Premium medida 385/65 R22'5. con llanta de Acero .

GUARDABARROS

Guardabarros de plástico de aletín recto en la parte delantera rueda frontal/ trasera último eje.

Faldón en paragolpes trasero con logo Guillén.

Faldilla anti-spray en guardabarros con logos Guillén y faldón lateral según Reglamento UE 109/2011.

PIES DE APOYO

Pies de apoyo marca SAF, con capacidad de elevación de carga de 24Tn.

Doble velocidad de elevación.

PISO

Piso en tablero Finlandés 100% Abedul contrachapado de 30mm de espesor (21 chapas)

Perfil omega apoyo piso de aluminio.

Homologado para paso de eje de carretilla de 8.100 kg según ENV 1995-1-1. Resistencia según DIN EN 283.

Coefficiente de fricción de 0.3 μ según DIN 51130.

Cantos con sellado resistente al agua. Estanqueidad entre piso y chasis garantizada.

Montaje de 4 filas de rodillos carga aérea con ruedas a todo lo largo del semirremolque. 2 Seguros abatibles en banda trasera para tope pallets y 4 topes Ø 50 x 420mm. en frontal.

DFV AERO



CARROCERÍA

ELEVACIÓN

Dimensiones interiores: 13.620mm. de largo, 2.480mm. de ancho y 2.750mm. de alto de carga.

FRONTAL

Frontal, techo y laterales formados por paneles sándwich de 24mm. de espesor, acabado interior y exterior en color blanco RAL 9010.

Relleno formados por paneles Plywood de 20mm. de espesor e interior y exterior de poliéster en color blanco RAL 9010.

Refuerzos frontales verticales y dos anillas interiores de 2Tn. acorde con EN-12642 código XL.

LATERAL

Un único Panel por lado de Plywood de 20mm. de espesor con interior y exterior de poliéster en color blanco RAL 9010, ensamblados interior y exteriormente en todo su contorno mediante perfiles modulares de acero de alta resistencia, adhesivados, remachados y sellados

TECHO

Un único panel de Plywood de 20mm. de espesor con interior y exterior de poliéster en color blanco RAL 9010, ensamblados interior y exteriormente en todo su contorno mediante perfiles modulares de acero de alta resistencia, adhesivados, remachados y sellados

Carrocería homologada acorde a EN-12642 código XL para carga neta de 27.000 kg.

DOCUMENTACIÓN

Tarjeta ITV electrónica

Certificado de Garantía

Certificado COC (Certificate of Conformity) - N/A en caso de homologación de Serie Corta Nacional.

Certificado ECMT (certificado de conformidad de requisitos técnicos de seguridad)

Certificado ADR fabricante (mercancías peligrosas)

EQUIPAMIENTO INCLUIDO

PLATAFORMA

Cajón herramientas termoplástico de 800mm. + bidón agua 25 litros termoplástico (Trasera Derecha)

Soporte rueda rodillos (Centro Trasera)

1 Calzo + Soporte de plástico.

Sistema electrónico de monitorización de la presión y temperatura de los neumáticos (T.P.M.S) según el Reglamento 141, excluido el neumático de repuesto.

2 Topes traseros metálicos de 420mm. + 2 Topes traseros metálicos de 240mm.

Chasis modelo SPC-Aero, especial para el montaje de rodillos de carga aérea ***DFV G-130 Aero***

CARROCERÍA

Cajón porta extintor termoplástico en frontal (extintor no incluido).

1 fila de guías amarre carga universal a 1600mm. del centro al suelo.

Luz interior de tipo foco a cada lado.

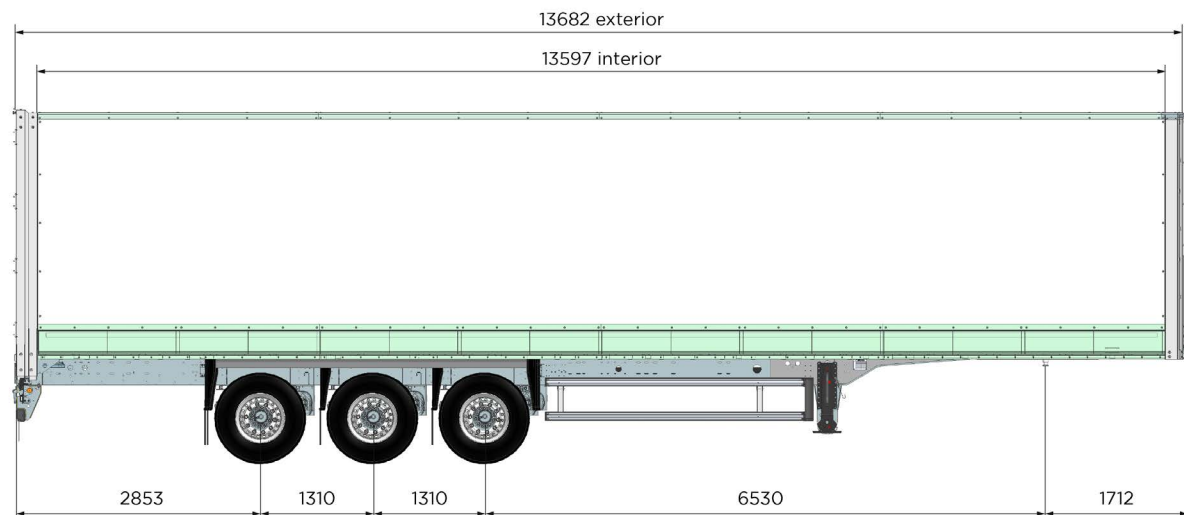
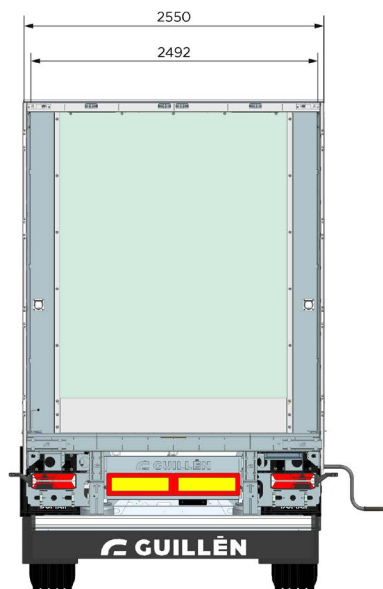


PLATAFORMA CARGA AUTOMÁTICA

CHASIS

- Sistema frenos Wabco EBS E Premium 4S/2M + 1M + sistema ayuda contra el vuelco.
- Calderín aire de acero capacidad 120 litros.
- Sistema electrónico de monitorización de la presión y temperatura de los neumáticos (T.P.M.S.) según el Reglamento 141, excluido el neumático de repuesto.
- Montaje de "rampa / resbalón" en parte interior marco trasero para mejora salida pallets.
- Sistema Conveyor de carga y descarga automática Guillén con opción de descarga manual igual al suministrado en semirremolques del 2025
 - * Sistema con 4 líneas de tablillas de aluminio.
 - * Altura del sistema de 142mm.
 - * Capacidad de carga de 30.000 kilos.
 - * Velocidad del conveyor: 6m/min.
 - * Motor eléctrico con transmisión de engranajes de 400Vac.
 - * Peso aproximado de 2.300kg. ± 3%
 - * Descripción técnica:
 - ◊ El sistema es un conveyor de 4 filas de tablillas construido sobre un batidor metálico.
 - ◊ El bastidor del conveyor se ensambla sobre el bastidor del semirremolque.
 - ◊ Cada fila de tablillas está conectada en ambos lados a una cadena.
 - ◊ Las cadenas discurren sobre guías de plástico.
 - ◊ La motorización está ensamblada en la parte delantera exterior del frontal del furgón.
 - ◊ El motor y la caja de cambios están conectadas al sistema mediante conexiones de cadena.
 - * Motorización:
 - ◊ La motorización está ensamblada cumpliendo con la normativa vigente relativa al radio de giro frontal no excediendo los 2.040mm. desde el kin-ping del semirremolque.
 - ◊ La motorización tiene una caja de cambios con motor de 400v 3Ph – 50Hz.
 - ◊ La conexión de la caja de cambios con el resto del sistema se realiza mediante 2 pequeños agujeros realizados en el frontal del furgón a tal efecto.
 - * Controles:
 - ◊ Se dota la unidad con un juego de sensores incrustados en la parte delantera y trasera del furgón.
 - ◊ Los controles son montados dentro de una caja de control montada en la parte inferior trasera izquierda de la estructura del semirremolque.
 - ◊ La interconexión con los muelles de carga / descarga se realizará mediante una conexión Harting. Esta conexión tiene contactos para alimentación 400V 3Ph – 50Hz +0 así como para transferencia de datos.

- * Controles Operación Manual (Stand-alone):
 - ◊ Para las operaciones de carga y descarga manual, no conectado a muelles, el sistema necesita ser conectado a una fuente de alimentación 400V 3Ph – 50Hz. Un sistema PLC de Siemens modelos Logo suministrado con el sistema controla las funciones de carga y descarga manual (Stand-alone).
 - ◊ Para estas operaciones de carga y descarga manual el semirremolque está dotado de una unidad de control con pulsadores.
- Garantía:
 - ◊ Guillén aporta una garantía de 12 meses para el sistema y 24 meses para la estructura metálica del bastidor.
 - ◊ Adaptación y montaje sobre semirremolque modelo DFV de sistema de carga y descargar automático tipo conveyor.



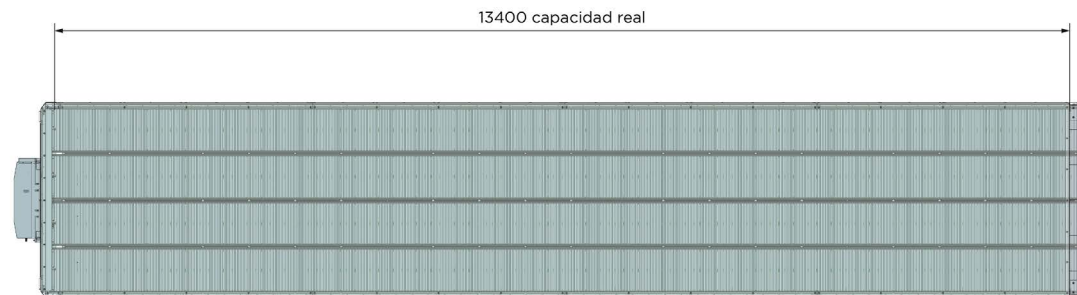
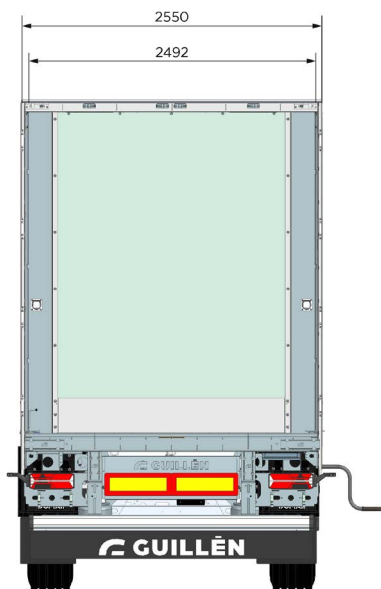
FICHA TÉCNICA DFV ESTÁNDAR

ESPECIFICACIONES TÉCNICAS

Peso total aprox (±3%)	7.350 Kg
Masa máx. King-pin	14.000/14.000 Kg
Masa máx. grupo ejes	24.000/27.000 Kg
Masa máx. total	38.000/41.000 Kg
Carga útil (admisible/técnica)	30.560 /33.560 Kg

Altura 5ª rueda	1.050/1250 mm
Altura máx. interior	2.750 mm
Longitud máx. interior	13.620 mm
Altura vehículo	4.035 mm
Ancho máx. interior	2.480 mm

Según reglamento UE 1230/2012



FICHA TÉCNICA DFV CARGA AUTOMÁTICA

ESPECIFICACIONES TÉCNICAS

Peso total aprox (±3%)	6.855 Kg
Masa máx. King-pin	14.000/14.000 Kg
Masa máx. grupo ejes	24.000/27.000 Kg
Masa máx. total	38.000/41.000 Kg
Carga útil (admisible/técnica)	31.125/34.125 Kg

Altura 5ª rueda	1.050/1.250 mm
Ancho máx.	2.550 mm
Longitud máx. interior	13.620 mm
Altura vehículo	4.060 mm
Altura luz interior	2.850 mm

Según reglamento UE 1230/2012

WEB GUILLÉN



Procesos de producción y materiales respetuosos con el medio ambiente.



LA FUERZA
DE UN GRUPO

THE BEST SOLUTIONS
FOR LOGISTICS

BEYOND, IR
MÁS ALLÁ

 **GUILLÉN** GROUP
Member of  **WIELTON**
GROUP

 **GUILLÉN** **G-Rental**
SEMIRREMOLQUES Powered by  **GUILLÉN** GROUP

Calle Censal, 25 - Polígono Industrial Norte - 46230 Alginet (Valencia)
T +34 961 750 964 - info@guillen-group.com

guillen-group.com

NUESTRO LEMA

“Beyond, ir Más Allá”