

BEYOND, IR  
MÁS ALLÁ

**2026**

CATÁLOGO  
**CHASIS**

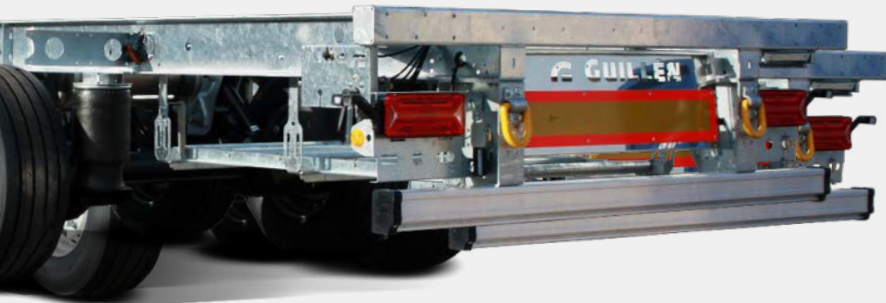


LA FUERZA  
DE UN GRUPO

THE BEST SOLUTIONS  
FOR LOGISTICS



# TU ALIADO EN CADA KILÓMETRO



## TABLA DE CONTENIDOS

|  |    |
|--|----|
| ■ El comienzo de una nueva Era .....         | 4  |
| ■ Soluciones que van más allá.....           | 5  |
| ■ Durabilidad, Protección e Innovación ..... | 7  |
| ■ Chasis SPC-BAFT .....                      | 9  |
| ■ Chasis SPC-BAFT .....                      | 10 |
| ■ Piso Móvil .....                           | 13 |

## EL COMIENZO DE UNA NUEVA ERA

Te damos la bienvenida a **Guillén Group**: la misma empresa de siempre, con una estética y filosofía totalmente renovadas.

Nuestros valores perduran: ofrecer siempre la máxima calidad, poner el foco en el cliente, cuidar la garantía y el servicio... pero es el momento de dar un nuevo paso y pensar de forma más global, con una imagen acorde a la calidad de nuestros productos y la ambición de seguir creciendo.

Si buscas la máxima calidad y rentabilidad para tu negocio logístico, **somos tu mejor solución.**



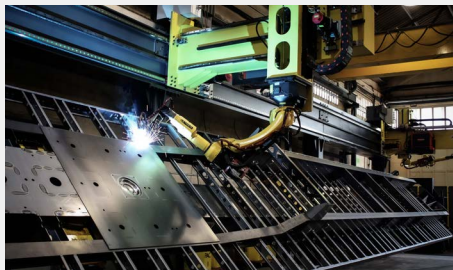
# SOLUCIONES QUE VAN MÁS ALLÁ

## PARÁMETROS CLAVE:

- Estructura optimizada con bastidor de acero de alta resistencia.
- Peso en vacío reducido, maximizando la carga útil.
- Alta durabilidad avalada por estudios y ensayos técnicos.
- Menor consumo de combustible gracias a su diseño eficiente.
- Capacidad para transportar cargas de gran peso con total seguridad.

Diseño moderno con una estética cuidada y funcional.





## IR MÁS ALLÁ EN DURABILIDAD

En **Guillén Group** trabajamos con **robots de soldadura de última generación**, capaces de garantizar **máxima precisión y repetibilidad** en cada unión. Esta tecnología avanzada se combina con la experiencia de nuestros **soldadores altamente cualificados**, que supervisan cada proceso para asegurar un acabado impecable.

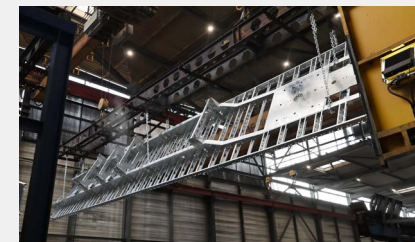
Además, la lona **G-130** está basada en una moderna tecnología, desarrollada para ofrecer **mayor resistencia, fiabilidad y durabilidad** en el uso diario. Una solución pensada para responder a las exigencias reales del transporte actual.

Conocemos de primera mano los desafíos del sector. Por eso, apostamos por procesos innovadores y materiales de alto nivel que refuerzan la **calidad estructural del semirremolque** y aportan un mayor valor a nuestros clientes.

## GALVANIZADO EN CALIENTE PROTECCIÓN

En nuestros chasis utilizamos el **galvanizado en caliente** como método de protección anticorrosiva. Este proceso garantiza un **recubrimiento uniforme**, incluso en las zonas más difíciles, ofreciendo una protección total **frente a la corrosión**.

El resultado son chasis con una **mayor durabilidad, resistencia y fiabilidad**, preparados para trabajar en las condiciones más exigentes.






## INVESTIGACIÓN Y DESARROLLO INNOVACIÓN

En **Guillén Group**, la **calidad y la seguridad** son pilares fundamentales de nuestra forma de trabajar. Nuestro enfoque en **ingeniería, desarrollo y mejora continua** nos permite ofrecer soluciones fiables, eficientes y preparadas para responder a las exigencias reales del transporte actual.

Contamos con un **equipo técnico altamente especializado** y con procesos de diseño y validación avanzados, donde cada producto es desarrollado y optimizado mediante **ensayos, cálculos y controles exhaustivos**. Este enfoque basado en datos nos permite introducir **soluciones innovadoras**, mejorar continuamente los chasis y las **superestructuras**, y mantener estructuras robustas sin renunciar a diseños eficientes y optimizados en peso.

## ENSAYOS Y PRUEBAS

- Pruebas de resistencia del piso.
- Medición de cargas y reparto en todos los ejes.
- Medición de masa propia.
- Ensayos de frenado en vacío y a carga máxima.
- Medición y verificación de parachoques delantero y trasero.
- Pruebas de esfuerzo del chasis.
- Ensayos de resistencia estructural del chasis.
- Cálculos estructurales mediante método FEM.
- Test de Fatiga:  Durability Test<sup>®</sup>

# CHASIS SPC-BAFT

Donde la fiabilidad toma forma. Cada detalle del chasis silo-cisterna está pensado para acompañarte con seguridad, carga tras carga.

VER MÁS



## DURABILIDAD Y GARANTÍA

Chasis galvanizado en caliente garantía 10 años\*.

Uso de componentes de primeras marcas, seguridad y garantía de servicio asistencia post-venta europea.

Demostrada alta resistencia y conservación de nuestros vehículos en zonas con climatología extrema (países escandinavos).

\*Según términos y condiciones tratamientos superficiales GDI, S.L.U.\*

## ESPECIFICACIONES TÉCNICAS

|                                |           |
|--------------------------------|-----------|
| Masa máx. King-pin             | 1.500 mm  |
| Masa máx. grupo ejes           | 2.550 mm  |
| Masa máx. total                | 13.620 mm |
| Carga útil (admisible/técnica) | 1.220 mm  |

\*Según reglamento UE 1230/2012\*

## PLATAFORMA

### CHASIS

- Altura 5ª rueda 1.220mm.
- Semirremolques esqueléticos SPC-BAFT de longitud 11.050mm.
- Bastidor mecano soldado construido en acero de alto límite elástico Domex 500, con travesaños transversales intermedios y una altura mínima desde la parte superior de los travesaños a la cara superior de las vigas principales de 30mm. Ancho exterior de las vigas del chasis de 1420 mm, con una distancia de centro de vigas de 1300mm.
- Cuello de 110mm. según ISO 1726:1989 apto para tracto camiones configuración 6 x 2.
  - Chapa King-ping de 8 mm. de espesor.
- Vigas principales fabricadas rectas de 270 mm de altura.
- Placas reflectantes traseras fijadas a barra paragolpes trasero.
- Anti ciclistas fijo con barras horizontales según normativa CE.

### EJES

- 3 ejes SAF B9-22 Intradisc freno de disco Ø 430mm. Arriostramientos ejes tipo Heavy Duty.
  - Bombeo 120.
  - Ancho de vía de 2.040mm.
  - Suspensión neumática original SAF Intradisc.

### FRENOS

- Pinzas HALDEX (CEPE/ONU 13R11).
- Válvula niveladora 5 posiciones con Reset automático.
- Sistema EBS 2S/2M + ayuda antivuelco (RSS).
- Conexión ISO 7638.
- Freno de estacionamiento por actuadores de muelle (doble membrana).
- Calderines de 120 L totales con toma para ITV.

### NEUMÁTICOS

- Neumáticos 385/65 R22'5 según reglamento UE 458/2011 sobre llanta de Acero ET-120 y tapones de rosca con logotipo.

### INSTALACIÓN ELÉCTRICA

- Sistema 24V con pilotos LED (ECE R48.06).
- Homologación ADR (CEPE/ONU 105R06).
- Conexiones: 7 polos (ISO 1185), 7 polos adicionales (ISO 3731) y 15 polos (ISO 12098).

### GUARDABARRROS

- Guardabarros de plástico con faldillas anti-spray.
- Faldones con logotipo Guillén (Reglamento UE 109/2011).

### PIES DE APOYO

- Pies de apoyo mecánicos de 2 velocidades, apoyos especiales para suspensión neumática.

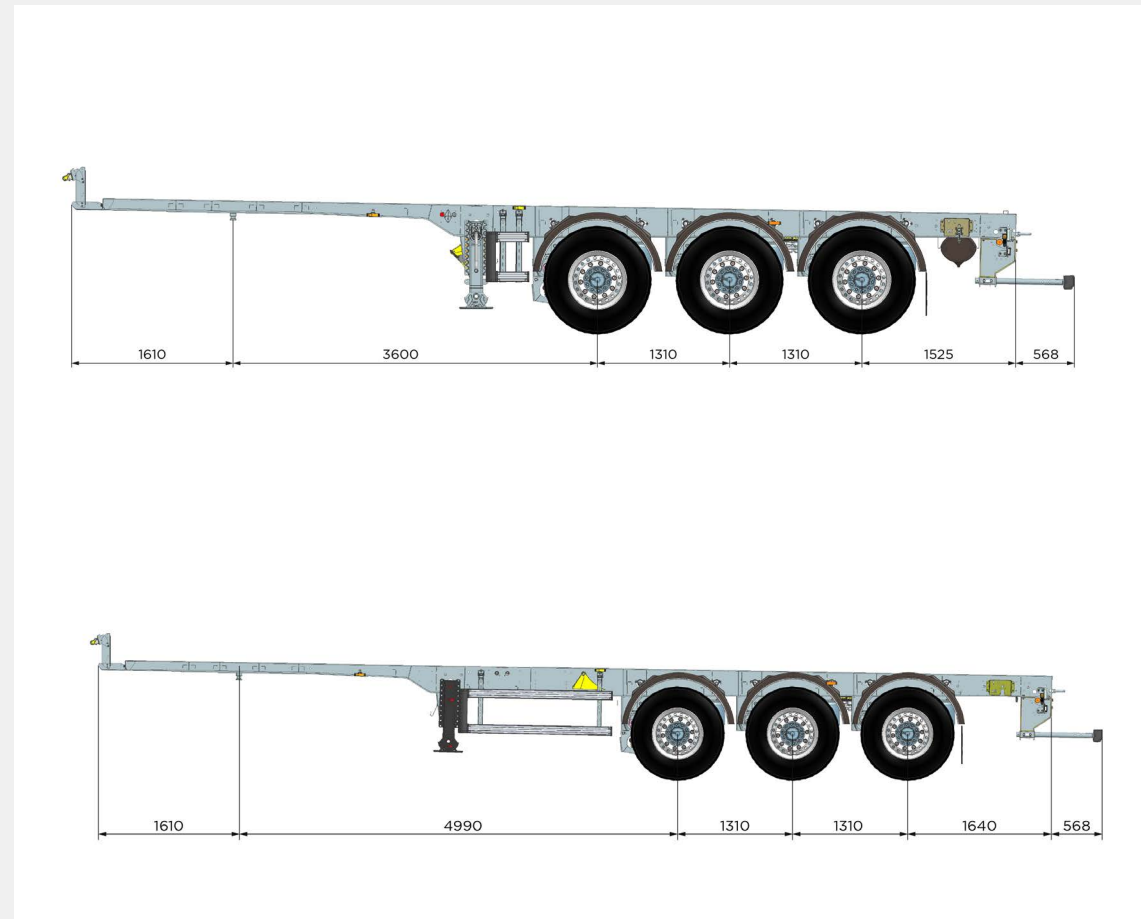
### DOCUMENTACIÓN

- Tarjeta ITV electrónica
- Certificado de Garantía
- Certificado COC (certificate of conformity)
- Certificado ECMT (certificado de conformidad de requisitos técnicos de seguridad)
- Certificado ADR fabricante (mercancías peligrosas)

### OPCIONALES INCLUIDOS

- 2 anillas en puntas vigas traseras chasis.
- TPMS Aberg standard con sensores interiores.
- 2 calzo de plástico tubular.
- Placa matrícula intercambiable.

\*La empresa se reserva el derecho de modificar cualquier dato técnico de esta información sin previo aviso. Las fotografías pueden contener accesorios o extras por lo que no pueden determinarse como un vehículo estándar.\*



# CHASIS SPF-FREEZER

VER MÁS

## DURABILIDAD Y GARANTÍA

Chasis galvanizado en caliente garantía 10 años\*.

Uso de componentes de primeras marcas, seguridad y garantía de servicio asistencia post-venta europea.

Demostrada alta resistencia y conservación de nuestros vehículos en zonas con climatología extrema (países escandinavos).

\*Según términos y condiciones tratamientos superficiales GDI, S.L.U.\*



## ESPECIFICACIONES TÉCNICAS

|                                |                 |           |
|--------------------------------|-----------------|-----------|
| Masa máx. King-pln             | Altura 5ª rueda | 1.150 mm  |
| Masa máx. grupo ejes           | Ancho           | 2.595 mm  |
| Masa máx. total                | Longitud        | 13.646 mm |
| Carga útil (admisible/técnica) | Altura vehículo | 1.215 mm  |

\*Según reglamento UE 1230/2012\*

\*La empresa se reserva el derecho de modificar cualquier dato técnico de esta información sin previo aviso. Las fotografías pueden contener accesorios o extras por lo que no pueden determinarse como un vehículo estándar.\*



Tire Pilot



Hubodometro \*Opcional\*

## PLATAFORMA

### CHASIS

- Fabricación en acero de alto límite elástico.
- Vigas principales en formato doble T, confeccionadas con acero de alto límite elástico.
- Travesaños tipo Z aligerados, confeccionadas con acero de alto límite elástico.

### EJES

- 3 ejes SAF B9-22 Intradisc freno de disco  $\varnothing$  430mm.
  - Bombeo 120.
  - Ancho de vía de 2.040mm.
  - Suspensión neumática original SAF Intradisc.

### FRENOS

- Sistema frenos Wabco EBS 2S/2M + sistema ayuda contra el vuelco.
- Freno de parking mediante actuadores neumáticos en los 2 ejes traseros.
- Elevador neumático bi-lateral montado en eje con bajada automática en función de la carga conectado al EBS.
  - Si se elige exclusivamente el elevador en el eje delantero no se cumple la circunferencia de giro, siendo el elevador de uso exclusivo para Ayuda al arranque. No está permitida la circulación con el eje elevable.

### NEUMÁTICOS

- 7 Neumáticos primera marca (a nuestra elección dependiendo del stock) medida 385/65 R22'5 montados sobre llantas de acero.

### INSTALACIÓN ELÉCTRICA

- Instalación eléctrica reglamentaria según normativa CE con pilotos todo led. La instalación eléctrica está homologada para A.D.R. acorde con R-105.
- Cabezas de acoplamiento (luces 24N, 24S, ISO 7638 (ABS), ISO 12098 (15 pin) y bases conexiones neumáticas) elevadas 400mm. Toma de presión para inspección ITV. El soporte de cabezas de acoplamiento deberá ser atornillado contra el frontal del frigorífico para garantizar su durabilidad.

### GUARDABARRROS

- Guardabarros de plástico Redondos independientes.
- Faldilla anti-spray en guardabarros con logos Guillén según Reglamento UE 109/2011.
- Faldón en paragolpes trasero con logo Guillén.

### PIES DE APOYO

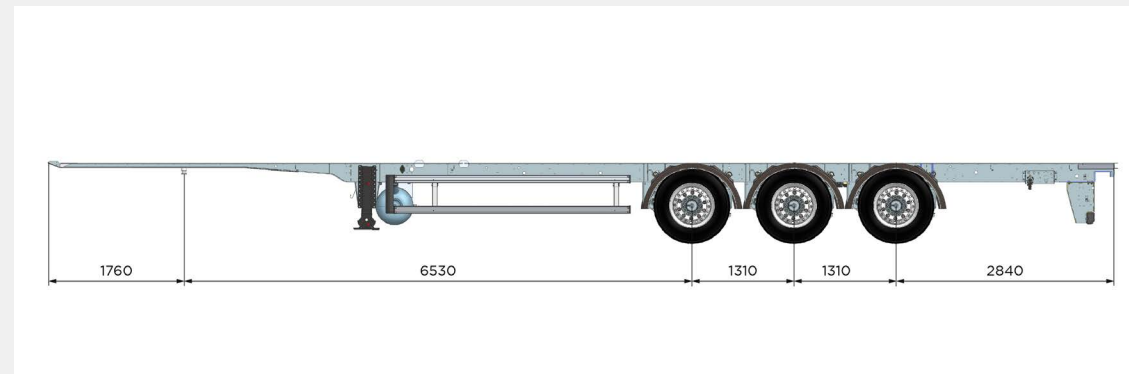
- Pies de apoyo mecánicos de 2 velocidades, apoyos especiales para suspensión neumática.

### OPCIONALES INCLUIDOS

- Calzo plástico con soporte, soporte placa matrícula intercambiable y tapones cubre tornillos ruedas.
- 4 Anillas amarre barco, 2 delanteras atornilladas a chasis zona cuello y 2 traseras atornilladas a final vigas principales.



Foco marcha atrás \*Opcional\*



# CHASIS PISO MÓVIL

Donde la tecnología se pone en movimiento. Un chasis para piso móvil que combina capacidad, precisión y rendimiento en cada trayecto.

VER MÁS



## DURABILIDAD Y GARANTÍA

Chasis galvanizado en caliente garantía 10 años\*.

Uso de componentes de primeras marcas, seguridad y garantía de servicio asistencia post-venta europea.

Demostrada alta resistencia y conservación de nuestros vehículos en zonas con climatología extrema (países escandinavos).

\*Según términos y condiciones tratamientos superficiales GDI, S.L.U.\*

## ESPECIFICACIONES TÉCNICAS

|                                |                 |           |
|--------------------------------|-----------------|-----------|
| Masa máx. King-pin             | Altura 5ª rueda | 1.150 mm  |
| Masa máx. grupo ejes           | Ancho           | 2.595 mm  |
| Masa máx. total                | Longitud        | 13.646 mm |
| Carga útil (admisible/técnica) | Altura vehículo | 1.215 mm  |

\*Según reglamento UE 1230/2012\*

\*La empresa se reserva el derecho de modificar cualquier dato técnico de esta información sin previo aviso. Las fotografías pueden contener accesorios o extras por lo que no pueden determinarse como un vehículo estándar.\*

## PLATAFORMA

### CHASIS

- Fabricación en acero de alto límite elástico con elevadas propiedades mecánicas.
- Cuello tipo Recto de 63mm.. según ISO 1726.
- Fabricación Especial para montaje carrocería autoportante piso móvil con pletinas superiores en vigas principales con agujeros colisos para fijación de carrocería y SIN Travesa trasera.
- Travesaños tipo Z aligerados.
- Paragolpes trasero fijo de aluminio con soportes atornillados al chasis según Reglamento CEPE/ONU 58R03.

### EJES

- 3 Ejes SAF Intradisc de 9Tn. de capacidad y suspensión neumática SAF-HOLLAND. Modelo B9-22 Estándar. Elevador neumático bi-lateral montado en eje delantero, conectado al EBS con bajada automática en función de la carga. - Si se elige exclusivamente el elevador en el eje delantero no se cumple la circunferencia de giro, siendo el elevador de uso exclusivo para ayuda al arranque. No esta permitida la circulación con el eje elevable. Accionamiento a través del pedal de freno de la tractora. Freno de disco Ø430mm.
- Distancia entre ejes 1310mm.
- Ancho de vía 2040mm. y Bombeo ET-120.

### FRENOS

- Pinzas de freno marca: Haldex, según CEPE/ONU 13R11.
- Válvula niveladora 5 posiciones (sube-baja) con función Reset to Ride (Auto Reset).
- Sistema Control EBS Estandar 2S/2M + Sistema ayuda contra el vuelco (RSS) Conexión EBS mediante ISO 7638 y suministro de corriente a través de la luz de stop.
- Bases conexiones neumáticas y ISO 7638 elevadas 400mm.
- Freno estacionamiento por actuadores de muelle (Doble membrana)
- Calderines aire de acero de 60L., capacidad total 120 litros.
- Toma de presión para inspección ITV.

### NEUMÁTICOS

- 6 x Neumáticos 385/65 R22'5 según reglamento UE 458/2011 sobre llanta de Acero ET-120 y tapones de rosca con logotipo.
- Sin rueda de repuesto.

### INSTALACIÓN ELÉCTRICA

- Sistema 24V con pilotos LED (ECE R48.06).
- Homologación ADR (CEPE/ONU 105R06).
- Conexiones: 7 polos (ISO 1185), 7 polos adicionales (ISO 3731) y 15 polos (ISO 12098).

### GUARDABARRROS

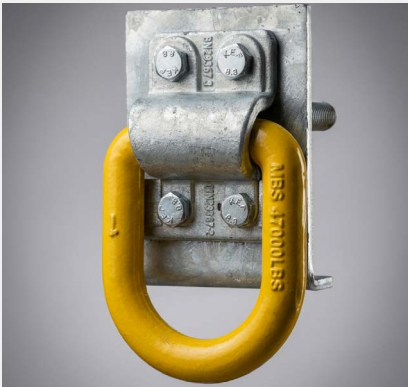
- Guardabarros de plástico redondos independientes
- Faldilla anti-spray en guardabarros con logos Guillén

### PIES DE APOYO

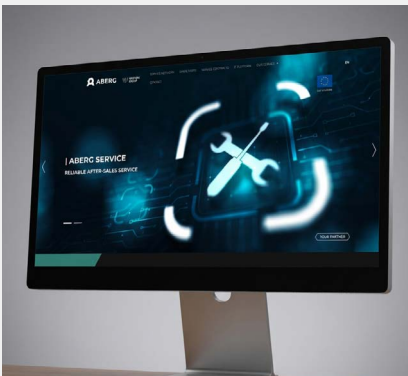
- Pies de apoyo marca SAF acero PC20, con capacidad de elevación de carga de 24Tn. Doble velocidad de elevación.
- Doble velocidad de elevación.



Cajón de aluminio \*Opcional\*



Asa de barco \*Opcional\*



Telematics \*Opcional\*

### DOCUMENTACIÓN

- Tarjeta ITV electrónica.
- Certificado de Garantía.
- Certificado COC (Certificate of Conformity) – N/A en caso de homologación de Serie Corta Nacional.
- Certificado ECMT (certificado de conformidad de requisitos técnicos de seguridad).
- Certificado ADR fabricante (mercancías peligrosas).

### OPCIONALES INCLUIDOS

- 2 anillas en puntas vigas traseras chasis.
- TPMS Aberg standard con sensores interiores.
- 2 calzo de plástico tubular.
- Placa matrícula intercambiable.



Llantas de aluminio \*Opcional\*



Luces Estroboscópicas \*Opcional\*

WEB GUILLÉN



Procesos de producción y  
materiales respetuosos  
con el medio ambiente.



LA FUERZA  
DE UN GRUPO

THE BEST SOLUTIONS  
FOR LOGISTICS

BEYOND, IR  
MÁS ALLÁ

 **GUILLÉN** GROUP  
Member of  **WIELTON**  
GROUP

 **GUILLÉN** **G-Rental**  
SEMIRREMOLQUES Powered by  **GUILLÉN** GROUP

Calle Censal, 25 - Polígono Industrial Norte - 46230 Alginet (Valencia)  
T +34 961 750 964 - info@guillen-group.com

[guillen-group.com](http://guillen-group.com)

NUESTRO LEMA

“Beyond, ir Más Allá”