

 SEMIRREMOLQUE  
FURGÓN CARGA SECA DFV

THE BEST SOLUTIONS  
FOR LOGISTICS

## EL COMIENZO DE UNA NUEVA ERA

Te damos la bienvenida a **Guillén Group**: la misma empresa de siempre, con una estética y filosofía totalmente renovadas.

Nuestros valores perduran: ofrecer siempre la máxima calidad, poner el foco en el cliente, cuidar la garantía y el servicio... pero es el momento de dar un nuevo paso y pensar de forma más global, con una imagen acorde a la calidad de nuestros productos y la ambición de seguir creciendo.

Si buscas la máxima calidad y rentabilidad para tu negocio logístico, somos tu mejor solución.



 **GUILLÉN**  
SEMIRREMOLQUES

**G-Rental**  
Powered by  **GUILLÉN GROUP**


 SEMIRREMOLQUE  
FURGÓN CARGA SECA DFV

## MÁS QUE CUBRIR LAS EXPECTATIVAS, LAS SUPERA.

Guillén, fiel a su estilo y filosofía, apuesta por valores que consolidan la excelencia total y la satisfacción plena de nuestros clientes, como la confianza, la rentabilidad, la tecnología y el compromiso.

Valores que aplicamos en cada una de las soluciones avanzadas que ofrecemos a nuestros clientes, como el semirremolque **Furgón Carga Seca DFV**.

Testado acorde con:

 **Durability Test**®

Resultados excelentes en las Pruebas Reales de Sometimiento a Esfuerzos Extremos del Semirremolque.

 **GUILLÉN**  
SEMIRREMOLQUES

**G-Rental**  
Powered by  **GUILLÉN** GROUP



## VERSATILIDAD Y MODULARIDAD

- Furgón estándar, maxi, mega, carga aérea, transporte de ropa colgada, metálico chapa grecada. Puerta trasera de libro o persiana. Todas con la opción **EN-12642** código XL para una carga neta de 27.000 Kg, hasta 3.020 mm de altura. Máximo número de elementos comunes del carrozado en todas las variantes, fijados con uniones mecánicas, para fácil y rápida sustitución.
- Mínimo mantenimiento.
- Disponibilidad de repuestos inmediata.

## SEGURIDAD, CERTIFICACIÓN Y CONFIANZA

- Homologación tipo europeo según **2007/46/CE**.
- Aseguramiento de la carga según norma **EN-12642 código XL, Durability test**, Test resistencia frontal acorde con **Swedish Estándar SS2563**, etc.
- G.L.S.S. (Guillén Load Security System) Sistema patentado de cierre con opción de aviso telemático en caso de apertura.
- La impecable trayectoria iniciada en 1895 avala la excelencia de nuestros productos y servicios.



[1] Semirremolque DFV  
[2] Trasera semirremolque DFV



## DURABILIDAD Y GARANTÍA

- Chasis galvanizado en caliente **garantía 10 años\***. Elementos del carrozado bicromatados y acabados en pintura en polvo.
- Chasis testado en circuito cerrado (ensayo de fatiga) y circulación real equivalente a más de 2.000.000 km.
- Uso de componentes de primeras marcas, seguridad y garantía de servicio asistencia post-venta europea.
- Demostrada **alta resistencia** y conservación de nuestros vehículos en zonas con climatología extrema (países escandinavos).

\*Según términos y condiciones tratamientos superficiales GDI, S.L.

- [1] Chasis galvanizado e instalado en fase de acabado.
- [2] Furgón Carga Seca DFV con puerta trasera tipo persiana.
- [3] Acabado interior Furgón Carga Seca DFV.
- [4] Acabado interior Furgón Carga Seca DFV Doble Piso
- [5] Furgón Carga Seca DFV Steel con puertas tipo contenedor.

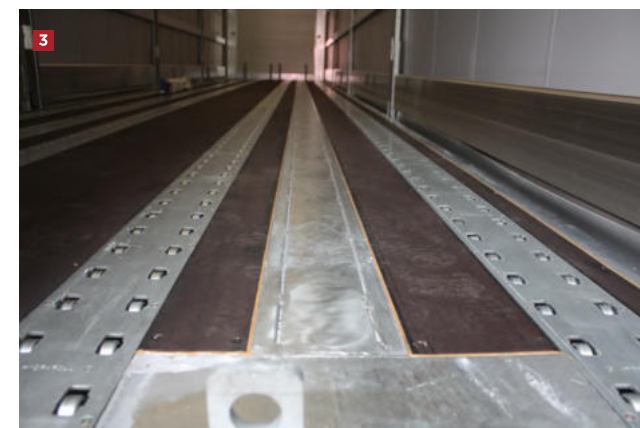
## CALIDAD, DISEÑO Y TECNOLOGÍA

- Mínima TARA, máxima resistencia (peso reducido desde 7.130 kg, Peso Técnico Máximo Autorizado 41.000 kg).
- Sencillo, práctico y cómodo en la utilización por parte del usuario.
- Vehículos integrados y compactos creados a partir de una sola pieza (chasis + carrozado = semirremolque) para ganar en rendimiento y precisión.



## I+D AL SERVICIO DEL USUARIO

- Apostamos firmemente por la innovación y el desarrollo, aplicando nuevos conocimientos a todas nuestras soluciones de transporte, con el fin de ofrecer al cliente el mejor resultado en materia de **eficacia, seguridad, versatilidad y rentabilidad**.
- Todos nuestros DFV se diseñan y se desarrollan buscando la seguridad y ergonomía del usuario, sistemas de máxima sencillez operativa intensifican la seguridad y la rentabilidad.
- Aprovechamos las sinergias con nuestros partners, aplicando la tecnología más avanzada a nuestros semirremolques, como es el caso del TailGuard o la telemática.
- Adelantándonos al futuro de nuestro mercado, tenemos experiencia en conjuntos 25.25 que ya circulan por países comunitarios.




- [1] Furgón de carga Seca DFV G-Rental  
 [2][3] Furgón de carga Seca DFV con sistema de carga aérea  
 [4] Furgón de carga Seca DFV con sistema remolcador para cobinaciones EMS II

# FICHA TÉCNICA

---

## SEMIRREMOLQUE

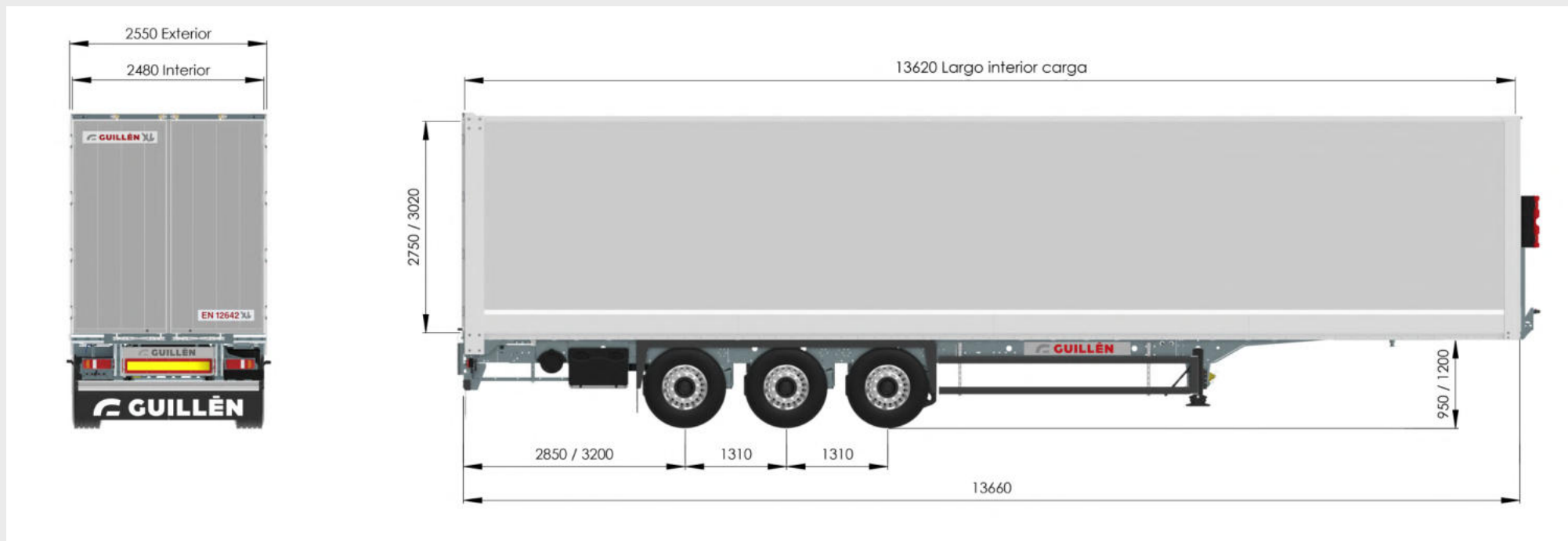
- Chasis **SPC-0905-2011** completamente realizado en acero de alto límite elástico.
  - Testado según  **Durability Test**®
  - M.T.M.A.= 41.000 kg (Masa Técnica Máxima Admisible).
- Cuello de 115 mm. según **ISO 1726:1989**.
  - M.T.M.A.= 14.000 kg. (Masa Técnica Máxima Admisible).
- Altura 5ª rueda: entre 950 y 1.200 mm.
- Travesaños tipo Z aligerados, matrizado a 412 mm aprox.
- Travesaño trasero con chapa protección piso para entrada carretillas elevadoras integrada.
- 3 Ejes freno de disco Ø 430mm. con suspensión neumática.
- Equipo de suspensión con válvula sube / baja y válvula niveladora.
- 6 Neumáticos primera marca medida 385/65 R 22'5 con llanta de acero según Directiva 2005/11/CE.
- Sistema freno Wabco EBS 2S/2M sensorizado al eje central según Directiva 2002/78/CE.
  - RSS: Sistema ayuda contra vuelco.
  - ODR: Control Gestión de Flotas.
- Instalación eléctrica homologada para A.D.R. según R-105 con pilotos delanteros y laterales de led según Directiva 97/28/CE.
- Cabezas acoplamiento elevadas 400 mm, con conexiones eléctricas 24N y 24S, ISO 7638 y cabezas acoplamiento neumáticas con filtro de línea.
- Conjunto paragolpes trasero atornillado compuesto de barra anti empotramiento de aluminio y soportes independientes según Directiva 2006/20/CE.
- Pies de apoyo mecánicos de 2 velocidades con patines especiales para suspensión neumática.
- Tapa trasera vigas chasis en acero inoxidable con placas reflectantes.
- Guardabarros y faldilla lateral con sistema anti-spray según Directiva 91/226/CE.
- Protección lateral anti ciclistas según Directiva 89/297/CEE

## CARROZADO

- Carrocería homologada según **EN-12642-XL** para una carga neta de 27.000 kg.
- Frontal, techo y laterales formados por paneles plywood de 20 mm de espesor, acabado interior y exterior en color blanco RAL 9010.
- Paneles ensamblados mediante perfiles de acero modulares en todo el contorno que hacen a su vez las funciones de rodapié inferior de 300 mm de altura, encolados, remachados y sellados.
- Frontal reforzado con marco de acero modular y rodapié inferior de acero de 3 mm y refuerzos verticales exteriores.
- Marco trasero de acero modular con puertas traseras de aluminio, lisas tipo libro, con 4 bisagras articuladas, 2 cierres empotrados por hoja de puerta y juntas de goma.
- 1 Fila de guías interiores para amarre de carga galvanizadas montadas a 1.600 mm desde el suelo al centro de la guía, y 2 anillas en frontal.
- Piso en **tablero finlandés 100% abedul de 30 mm** de espesor (21 chapas), homologado para el paso de eje de carretilla de 8.100 kg de peso según ENV 1995-1-1.
- Instalación eléctrica interior para alumbrado en operaciones de carga y descarga con foco en parte superior trasera e interruptor en parte exterior.
- Pilotos galibo superiores delanteros y trasero de led.
- Retro reflectantes laterales y traseros.
- Altura interior de carga: de 2.750 a 3.020 mm.

## EQUIPAMIENTO ACCESORIOS

- 2 topes traseros paragolpes montados en horizontal ambas esquinas.
- 2 topes verticales paragolpes montados en puntas chasis.
- Funda matrícula y faldón.
- Calzo plástico con soporte y llave de ruedas.



## ACABADOS

- Estructura chasis **galvanizada en caliente** por inmersión con la estructura totalmente conformada.
- Perfilería exterior tratada con bicromatado y acabada en pintura polvo blanco RAL 9010.
- Acabado exterior furgón blanco RAL 9010.
- Puertas traseras en aluminio anodizado sin pintar.
- Elementos comunes chasis galvanizados en caliente o bicromatado y acabado en pintura polvo negro RAL 9005.
- Accesorios interiores carrocería: bicromatado.

## ESPECIFICACIONES TÉCNICAS

Anchura	2.480 mm
Altura de quinta rueda	950/1.200 mm
Largo hasta	13.630 mm
Distancia a KP	1.630 mm
Altura útil hasta	3.020 mm
Carga útil hasta	27.000 Kg
Tara desde	7.130 Kg*

\*Unidad SP de 3 ejes.  
 Consúltenos para otras configuraciones.

La empresa se reserva el derecho de modificar cualquier dato técnico de esta información sin previo aviso. Las fotografías pueden contener accesorios o extras por lo que no pueden determinarse como de un vehículo estándar.

## EQUIPAMIENTO OPCIONAL

---

### SEMIRREMOLQUE

- Diferentes opciones de elevadores de eje bi-lateral automático con subida y bajada en función de la carga.
- Sensor desgaste pastillas freno conectado a EBS.
- Opciones EBS: Telemática, OptiTurn, OptiLoad. Suspensión electrónica, Wabco TailGuard, Trailer Remote Control.
- Wabco Smart Board.
- Sistema control presión o auto hinchado de neumáticos.
- Avisador acústico de marcha atrás.
- 3a Luz de freno.
- Base adicional de conexión eléctrica 15 pins ISO 12098.
- Anillas amarre barco.
- Soportes rueda recambio tipo cesta o rodillos.
- Aletines intermedios en eje delantero y central con faldilla anti-spray o guardabarros redondos independientes.
- Llantas de aluminio Alcoa, SpeedLine...
- Semirremolque con 2 ejes.
- Diferentes marcas y modelos de eje.
- Ejes auto direccionales

### CARROZADO

- Cambio altura interior carga.
- Puerta trasera de persiana (enrollable).
- Pintar furgón completo con colores corporativos del cliente.
- Rotulación imagen corporativa del cliente.
- Línea adicional de guías interiores amarre carga.
- Barras transversales sujeción carga.
- Cajones herramientas de plástico, inoxidable, módulo cocina.
- Bidón de agua termoplástico de 30 litros.
- Cajón extintores montado sobre el frontal.
- Montaje trampilla elevadora trasera retráctil de 1.500/2.000 kg.
- Malla seguridad trasera anti-caída paquetes.
- Rodillos de carga aérea fijos o desmontables.
- Sistemas de ropa colgada, dobles pisos, etc...
- Sistemas antirrobo en puertas traseras GLSS.

Otros opcionales: **consultar.**

 **GUILLÈN** GROUP  
Member of  **WIELTON**  
GROUP

 **GUILLÈN**  
SEMIRREMOLQUES

**G-Rental**  
Powered by  **GUILLÈN** GROUP

---

Calle Censal, 25 - Polígono Industrial Norte - 46230 Alginet (Valencia)  
T +34 961 750 964 - [info@guillen-group.com](mailto:info@guillen-group.com)  
[guillen-group.com](http://guillen-group.com)

Procesos de producción y  
materiales respetuosos  
con el medio ambiente.

