

EL COMIENZO DE UNA NUEVA ERA

Te damos la bienvenida a **Guillén Group**: la misma empresa de siempre, con una estética y filosofía totalmente renovadas.

Nuestros valores perduran: ofrecer siempre la máxima calidad, poner el foco en el cliente, cuidar la garantía y el servicio... pero es el momento de dar un nuevo paso y pensar de forma más global, con una imagen acorde a la calidad de nuestros productos y la ambición de seguir creciendo.

Si buscas la máxima calidad y rentabilidad para tu negocio logístico, somos tu mejor solución.



**SEMIRREMOLQUE
LONA CORREDERA**

**LA FUERZA
DE UN GRUPO**



MÁS QUE CUBRIR LAS EXPECTATIVAS, LAS SUPERA

Guillén, fiel a su estilo y filosofía, apuesta por valores que consolidan la excelencia total y la satisfacción plena de nuestros clientes, como la confianza, la rentabilidad la tecnología y el compromiso.

Valores que aplicamos en cada una de las soluciones avanzadas que ofrecemos a nuestros clientes, como la excepcional Lona Corredera.

Testado acorde con:
Durability Test®

Resultados excelentes en las Pruebas Reales de Sometimiento a Esfuerzos Extremos del Semirremolque.

GUILLÉN SEMIRREMOLQUES **G-Rental**
Member of GUILLÉN GROUP
Member of WIELTON GROUP

1



VERSATILIDAD Y MODULARIDAD

- Lona estándar, cunas, maxi, mega, con rodillos para carga aérea, sistemas de carga automáticos, alturas fijas o variables, todas con la opción EN-12642 código XL para una carga neta de 27.000 Kg, hasta 3.020 mm de altura.
- Elementos del carrozado comunes en todas las variantes, fijados con uniones mecánicas, para fácil y rápida sustitución.
- Mínimo mantenimiento.
- Disponibilidad de repuestos inmediata.

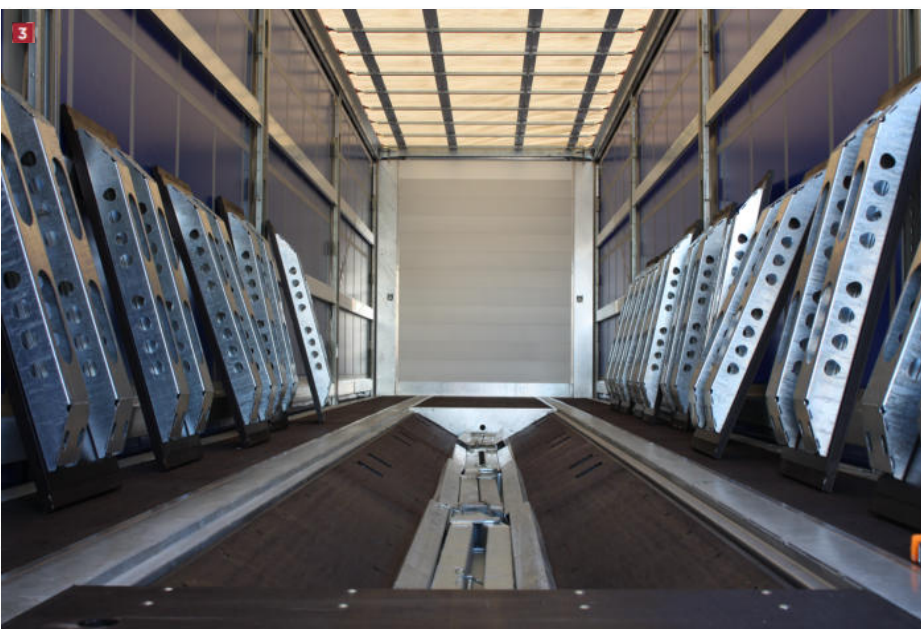
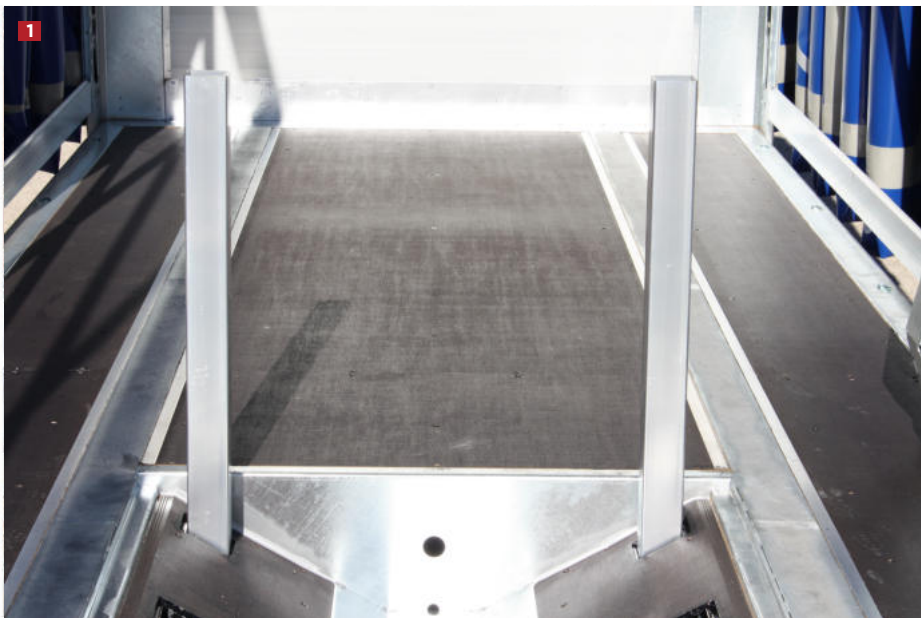
SEGURIDAD, CERTIFICACIÓN Y CONFIANZA

- Homologación tipo europeo según 2007/46/CE.
- Aseguramiento de la carga según norma EN-12642 código XL, Daimler 9.5., Durability test, Test resistencia frontal acorde con Swedish Estándar SS2563, etc.
- La impecable trayectoria iniciada en 1895 avala la excelencia de nuestros productos y servicios.

2



[1] Lona Corredera con vistas al interior
[2] Trasero

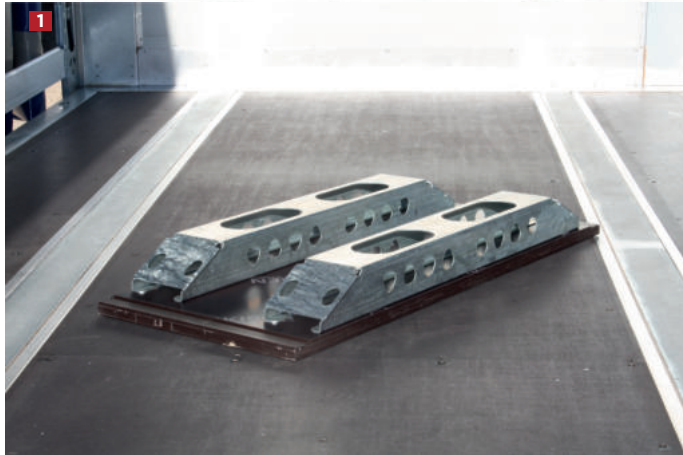


- [1] Estacas para fijar la cuna.
 [2] Vista de los caballetes instalados para frenar la bobina.
 [3] Vista interior de la cuna con tapacunas.
 [4] Vista tapacunas cerrado.

DURABILIDAD Y GARANTÍA

- Chasis, pilares frontal, pilares centrales y pilares traseros galvanizados en caliente garantía 10 años*. Elementos comunes carrozado bicromatados.
- Chasis testado en circuito cerrado (ensayo de fatiga) y circulación real equivalente a más de 2.000.000 km.
- Uso de componentes de primeras marcas, seguridad y garantía de servicio asistencia post-venta europea.
- Demostrada alta resistencia y conservación de nuestros vehículos en zonas con climatología extrema (países escandinavos).

*Según términos y condiciones tratamientos superficiales GDI, S.L.U.



CALIDAD, DISEÑO Y TECNOLOGÍA

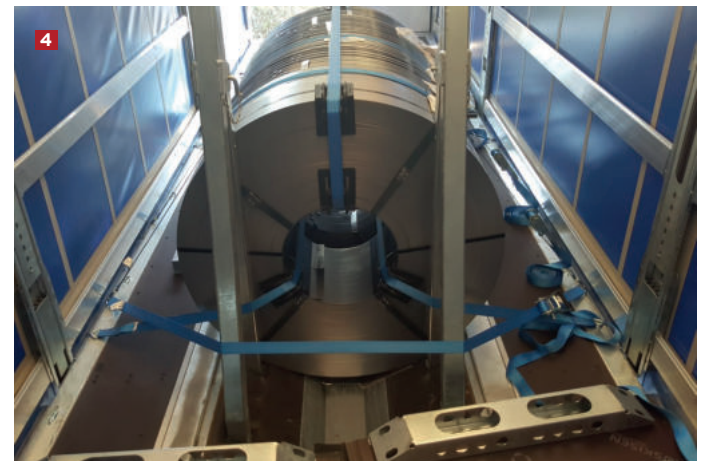
- **Mínima TARA, máxima resistencia** (peso reducido desde **5.300 kg**, Peso Técnico Máximo Autorizado **41.000 kg**).
- **Sencillo, práctico y cómodo** en la utilización por parte del usuario.
- **Vehículos integrados y compactos** creados a partir de una sola pieza (chasis + carrozado = semirremolque) para ganar en **rendimiento y precisión**.

I+D AL SERVICIO DEL USUARIO


- **Apostamos firmemente por la innovación y el desarrollo**, aplicando nuevos conocimientos a todas nuestras soluciones de transporte, con el fin de ofrecer al cliente el mejor resultado en materia de **eficacia, seguridad, versatilidad y rentabilidad**.
- **Todas nuestras Lonas Correderas se diseñan y se desarrollan buscando la seguridad y ergonomía del usuario** (maniobra completa de apertura/cierre del techo desde el suelo, tapas bobinas aligeradas con peso inferior a 27 Kg, etc.), sistemas de **máxima sencillez operativa intensifican la seguridad y la rentabilidad**.
- **Aprovechamos las sinergias con nuestros partners**, aplicando la tecnología más avanzada a nuestros semirremolques, como es el caso del TailGuard, OptiTurn, OptiLoad o la telemática.
- **Adelantándonos al futuro de nuestro mercado**, contamos con amplia experiencia en combinación E.M.S. (25,25 metros) trabajando estos productos desde 2006 en los mercados escandinavos

- [1] Vista reversa del tapacunas
- [2] Apertura completa de laterales.
- [3] Apertura completa de laterales y techo.
- [4] Ejemplo: Bonina sujeta con caballete recto.

La empresa se reserva el derecho de modificar cualquier dato técnico de esta información sin previo aviso. Las fotografías pueden contener accesorios o extras por lo que no pueden determinarse como de un vehículo estándar.



SEMIRREMOLQUE

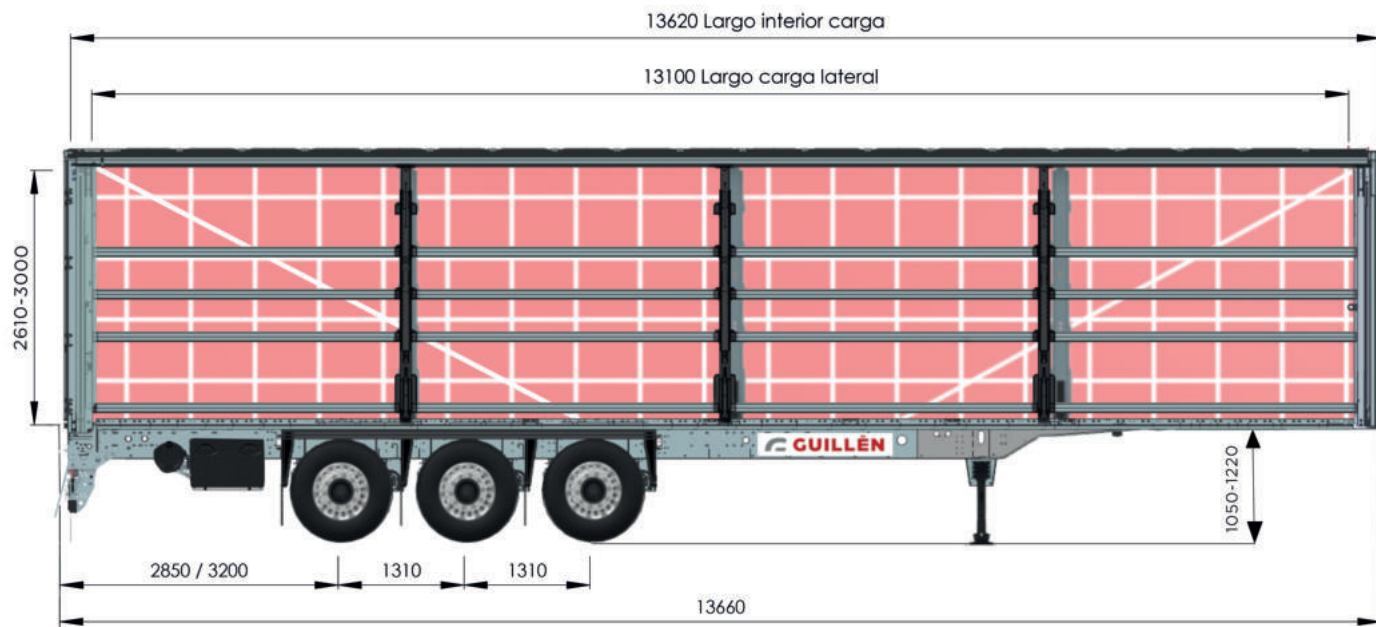
- Chasis realizado en acero de alto límite elástico.
 - Testado según  Durability Test®
 - M.T.M.A.= 41.000kg (Masa Técnica Máxima Admisible).
- Cuello de 115 mm. según ISO 1726:1989.
 - M.T.M.A.= 14.000kg (Masa Técnica Máxima Admisible).
- Altura 5ª rueda: entre 1.050 y 1.220mm.
- Travesaños tipo Z aligerados, montados a 380mm. de separación aprox. entre centros salvo la mitad del tramo trasero piso (1.600mm.) que se montan a 280mm. entre centros.
- Travesaño trasero con chapa protección piso para entrada carretillas elevadoras integrada.
- 3 Ejes freno de disco Ø 430mm. con suspensión neumática.
- Equipo de suspensión con válvula sube / baja y válvula niveladora.
- 6 Neumáticos primera marca medida 385/65 R 22'5 con llanta de acero según Directiva 2005/11/CE.
- Sistema freno Wabco EBS 2S/2M sensorizado al eje central según Directiva 2002/78/CE.
 - RSS: Sistema ayuda contra vuelco.
 - ODR: Control Gestión de Flotas.
- Instalación eléctrica reglamentaria según normativa CE con pilotos todo led. La instalación está homologada para A.D.R. acorde con R-105.
- Cabezas acoplamiento elevadas 400mm., con conexiones eléctricas 24N y 24S, ISO 7638 y cabezas acoplamiento neumáticas con filtro de línea.
- Conjunto paragolpes trasero atornillado compuesto de barra anti empotramiento de aluminio y soportes independientes según Directiva 2006/20/CE.
- Pies de apoyo mecánicos de 2 velocidades con patines especiales para suspensión neumática.
- Tapa trasera vigas chasis en acero inoxidable con placas reflectantes.
- Guardabarros y faldilla lateral con sistema anti-spray según Directiva 91/226/CE.
- Bandas laterales con multi-lock para enganche cinchas amarre carga con gancho simple o doble, capacidad máxima de tensado 2 Tons.
- Protección lateral anti ciclistas según Directiva 89/297/CEE

CARROZADO

- Completamente fabricada en acero de alto límite elástico y aluminio.
- Altura fija pasaje lateral: de 2.610 a 3.000mm.
- Frontal atornillado mixto de acero y aluminio.
- Tensores lona integrados de palanca.
- Marco trasero con puertas traseras lisas en aluminio, con 4 bisagras y dos cierres empotrados por hoja y juntas goma.
- Sistema de apertura y cierre lona en pilares traseros
- 6 Pilares correderos (3 por lado), con sistema de cierre por palanca y cajetines para los listones.
- Techo formado por arquillada aluminio y tricarriles de acero, con sistema de manejo desde el suelo.
- Lona techo PVC reforzada en zona de arquillos, acabada en color blanco.
- Piso en **tablero finlandés 100% abedul de 30 mm** de espesor (21 chapas), homologado para el paso de eje de carretilla de 8.100kg de peso según ENV 1995-1-1.
- Perfil de acero en banda lateral para anclaje de lonas laterales.
- Lonas laterales de 900 grs/m2 con tensores de acero inoxidable para tensado vertical.
- Retro reflectantes laterales y traseros.

EQUIPAMIENTO ACCESORIOS

- 2 topes traseros paragolpes montados en horizontal ambas esquinas.
- 2 topes verticales paragolpes montados en puntas chasis.
- Funda matrícula y faldón.
- Calzo plástico con soporte.



ESPECIFICACIONES TÉCNICAS

Anchura	2.550 mm
Altura de quinta rueda	1.050/1.220 mm
Largo hasta	13.705 mm
Distancia a KP	1.630 mm
Altura útil hasta	3.000 mm
Carga útil hasta	27.000 Kg
Tara desde	6.180 Kg modelo G-130 Aereo

G 130
PRO P-BOBINAS

EQUIPAMIENTO OPCIONAL

- Sistema de elevación techo bi-lateral mediante bombas manuales en cada pilar frontal y trasero, carrera 450mm., posicionadores para configurar diferentes alturas de circulación.
- Sistema elevación techo neumático-hidráulico, carrera 500mm., posicionadores para configurar diferentes alturas de circulación.
- Certificación de seguridad de carga según normativa EN-12.642-XL para carga neta de 27.000 kilos.
- Certificación acorde con Daimler 9.5
- Cambio arquillada a perfil aluminio tricarril paletizable.
- Lona con malla interior anti vandálica.
- Guillen Fuel Saver.
- Laterales interiores lisos de 615mm.
- 4 Pilares correderos por lado.
- Línea adicional de listones aluminio tipo barrerilla (1 por hueco de pilar).
- Diferentes sistemas de fijación de carga, barras transversales.
- Cable TIR y caja precinto y soportes cable en frontal.
- Soporte tablas bajo chasis.
- Pilares traseros ensanchables para operaciones de carga y descarga.
- Pilares centrales ensanchables.
- Sistema doble piso.
- Rotulación imagen corporativa del cliente.

OTROS OPCIONALES Consultar*

- Cunas porta-bobinas de 8.072mm. de longitud con bajantes en ángulo de 30°. (Apto para el transporte de bobinas comprendidas entre Ø 900mm. y Ø 2.000mm. neto incluido embalaje de las mismas).
- Caballetes para transporte de fleje / fleje inclinado.
- Diferentes opciones de elevadores de eje bi-lateral automático con subida y bajada en función de la carga.
- Sensor desgaste pastillas freno conectado a EBS.
- Opciones EBS: Telemática, OptiTurn, OptiLoad. Suspensión electrónica, Wabco TailGuard, Trailer Remote Control.
- Wabco Smart Board.
- Sistema control presión o auto hinchado de neumáticos.
- Avisador acústico de marcha atrás.
- 3ª Luz de freno.
- Base adicional de conexión eléctrica 15 pins ISO 12098.
- Anillas amarre barco.
- Soportes rueda recambio tipo cesta o rodillos.
- Diferentes medidas de neumáticos en función de altura de 5ª rueda.
- Aletines intermedios en eje delantero y central con faldilla anti-spray o guardabarros redondos independientes.
- Llantas de aluminio.
- Cajones herramientas de plástico, inoxidable, módulo cocina.
- Bidón agua termoplástico o inoxidable.
- Cajón extintores montado sobre el frontal.
- Porta pallets abierto o completamente cerrado.
- Trampilla elevadora trasera retráctil.
- Rodillo trasero protección operaciones portuarias.
- Rodillos interiores para carga aérea.
- Diferentes marcas y modelos de eje.
- Ejes auto direccionales
- Semirremolque con 2 ejes.

Consultar equipamiento opcional disponible según modelo.
Nota: No todos los opcionales son válidos para el modelo G-LIG.

 **GUILLÉN** GROUP
Member of  **WIELTON**
GROUP

 **GUILLÉN** **G-Rental**
SEMI-REMOLQUES Presented by  **GUILLÉN** GROUP

Calle Censal, 25 - Polígono Industrial Norte - 46230 Alginet (Valencia)
T +34 961 750 964 - info@guillen-group.com
guillen-group.com